

Kunnskapshefte for kommuneutvikling i Rødøy

Talldel

Alle tall er siste tilgjengelige per september/oktober 2018

KOSTRA nøkkeltall er hentet fra <https://www.ssb.no/kommunefakta/kostra/rodoy> og er fra 2017.

Der tallene er hentet fra SSBs statistikkbank ligger det en tallkode under overskriften

denne kan legges inn etter <https://www.ssb.no/statbank/table/>.

For eksempel <https://www.ssb.no/statbank/table/04317>.

Det kan forekomme at tallkoden mangler en 0 først.

Noen tall er hentet fra arbeidsdokumenter i kommunen

Dersom det ikke er oppgitt kilde kan jeg kontaktes på kristian.moen@rodoy.kommune.no eller 75 09 80 86 så skal jeg hjelpe til med å finne den

Tegnforklaring

: = kan ikke publiseres

.. = tall ikke tilgjengelig

Innholdsfortegnelse

1. Demografi og befolkningsutvikling

- 1.1 KOSTRA nøkkeltall, befolkningsprofil
- 1.2 Folkemengde fra '69 og per krets
- 1.3 Befolkning etter alder og kjønn
- 1.4 Alders- og kjønnssammensetning sammenliknet med Norge og Nordland - prosent av totalbefolkninga
- 1.5 Framskrevet folkemengde 1. januar i ti aldersgrupper

2. Oppvekst og utdanning

- 2.1 KOSTRA nøkkeltall, oppvekst og utdanning
- 2.2 Utdanningsnivå i befolkninga
- 2.3 Driftsutgifter til grunnskolen per elev. 2017
- 2.4 Elevprognoser Rødøy kommune
- 2.5 Elevprognoser per skole

3. Boliger

- 3.1 KOSTRA nøkkeltall, bolig
- 3.2 Antall boliger (bebodde og ubebodde), etter type
- 3.3 Boligstørrelse
- 3.4 Husholdninger etter eierstatus 2017
- 3.5 KOSTRA nøkkeltall, husholdningsavfall, vann, avløp

4. Helse og omsorg

- 4.1 KOSTRA nøkkeltall, helse- og omsorgstjenester
- 4.2 Aktivitet i helsestasjons- og skolehelsetjenesten
- 4.3 Fastlege nøkkeltall
- 4.4 Brukere av omsorgstjenester
- 4.5 Avtalte fysioterapeutårsverk per 10 000 innbyggere
- 4.6 Sysselsatte i helse- og sosialnæringer
- 4.7 Supplerende grunnlagstall, KOSTRA

5. Sosialtjenester og NAV

- 5.1 KOSTRA nøkkeltall, sosialtjenester
- 5.2 Sosialhjelpsmottakernes viktigste kilde til livsopphold
- 5.3 Helt arbeidsledige ved utgangen av 2017 (prosent)
- 5.4 Arbeidstakere med legemeldt sykefravær, etter region, 1. kvartal 2018
- 5.5 Nøkkeltall for barnevernet, KOSTRA

6. Sysselsetting

- 6.1 Sysselsatte innbyggere per 4. kvartal 2017 etter alder og næring
- 6.2 Lønnstakere og arbeidsforhold etter sektor, 1. kvartal 2018
- 6.3 Lønnstakere og arbeidsforhold etter næring, 1. kvartal 2018
- 6.4 Sysselsatte etter fagfelt og utdanning
- 6.5 Avtalte årsverk i kommunal sektor
- 6.6 Andel sysselsatte etter alder, kjønn og region

7. Forskjellig

- 7.1 Indikatorer for kjønnslikestilling, 2016
- 7.2 Anmeldte lovbrudd
- 7.3 Bredbåndsabonnement etter overføringshastighet
- 7.4 Registrerte kjøretøy
- 7.5 Valgdeltakelse
- 7.6 Omsetning i varehandelen
- 7.7 Arealbruk og ressurser
- 7.8 Byggeaktivitet i strandsona
- 7.9 Sentralitetsindeks
- 7.10 Økonomi innen samferdsel

8. KOSTRA nøkkeltall

- 8.1 KOSTRA nøkkeltall, samferdsel
- 8.2 KOSTRA nøkkeltall, brann og ulykkesvern
- 8.3 KOSTRA nøkkeltall, eiendomsforvaltning
- 8.4 KOSTRA nøkkeltall, kirke
- 8.5 KOSTRA nøkkeltall, landbruk
- 8.6 KOSTRA nøkkeltall, plan byggesak og miljø
- 8.7 KOSTRA nøkkeltall, klima og energi
- 8.8 KOSTRA nøkkeltall, regnskap

1.1 KOSTRA befolkningsprofil

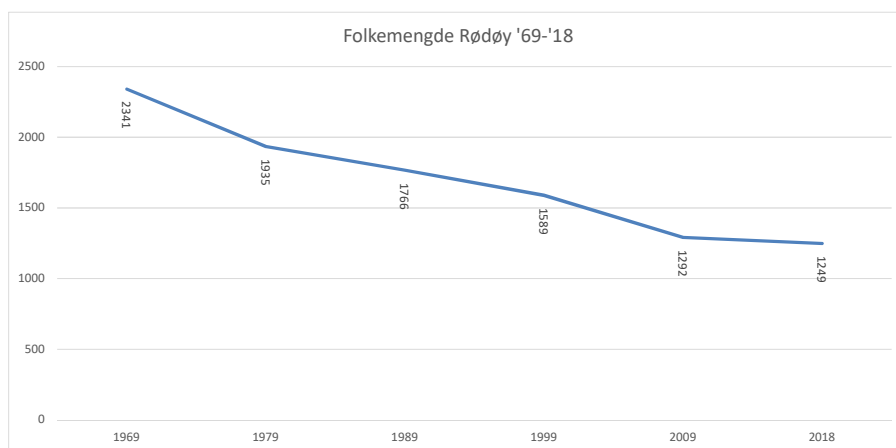
Nøkkeltall	Rødøy	Træna	Rana	Meløy	Lurøy	Kostragruppe 05	Landet uten Oslo	Nordland
Innbyggere (antall)	1249	454	26230	6346	1920	52610	4622151	243335
Fødte per 1000 innbyggere (per 1000)	10,4	6,6	9,9	8,8	8,9	8,1	10,2	9,4
Døde per 1000 innbyggere (per 1000)	11,2	15,4	9,5	10,1	9,9	11,8	8	9,4
Netto innflytting (antall)	-17	-1	116	-81	2	-163	20232	433
Andel skilte og separerte 16-66 år (prosent)	9,7	8,4	10,2	10,4	8,6	9,7	10,7	10
Andel enslige innbyggere 80 år og over (prosent)	75,7	61,9	67,1	60,8	62,5	65,3	62,7	65,4
Enslige forsørgere med stønad fra NAV (antall)	6	..	86	21	5	109	15148	772
Andel uførepensjonister 16-66 år (prosent)	13,7	9	12,1	12,2	14,4	12,6	9,7	12,1
Registrerte arbeidsledige i prosent av befolkningen i alderen 15-74 år (prosent)	0,8	0	1	1,2	0,5	1,1	1,6	1,2
Andel innvandrerbefolkning (prosent)	6,1	20,3	7,8	7,9	8,1	10,8	15	10,2

1.2 Folkemengde fra '69 og per krets

04317, 06913

Kretsvis folkemengde i Rødøy			
	2008	2013	2018
Uoppgitt grunnkrets	10	2	0
Melfjordbotn	5	7	5
Myken	18	18	11
Østre Sørfjord	33	28	21
Indre Tjongsfjord	35	29	23
Storselsøy	46	29	23
Selsøyvik	56	54	40
Nordnesøy	79	69	78
Gjerøy	84	87	80
Sleipnes	120	127	121
Vestre Sørfjord	145	136	125
Rødøy	179	171	153
Værangfjord	255	270	264
Tjong	249	283	305
Totalt	1314	1310	1249

Kilde: SSB, Statbank 04317

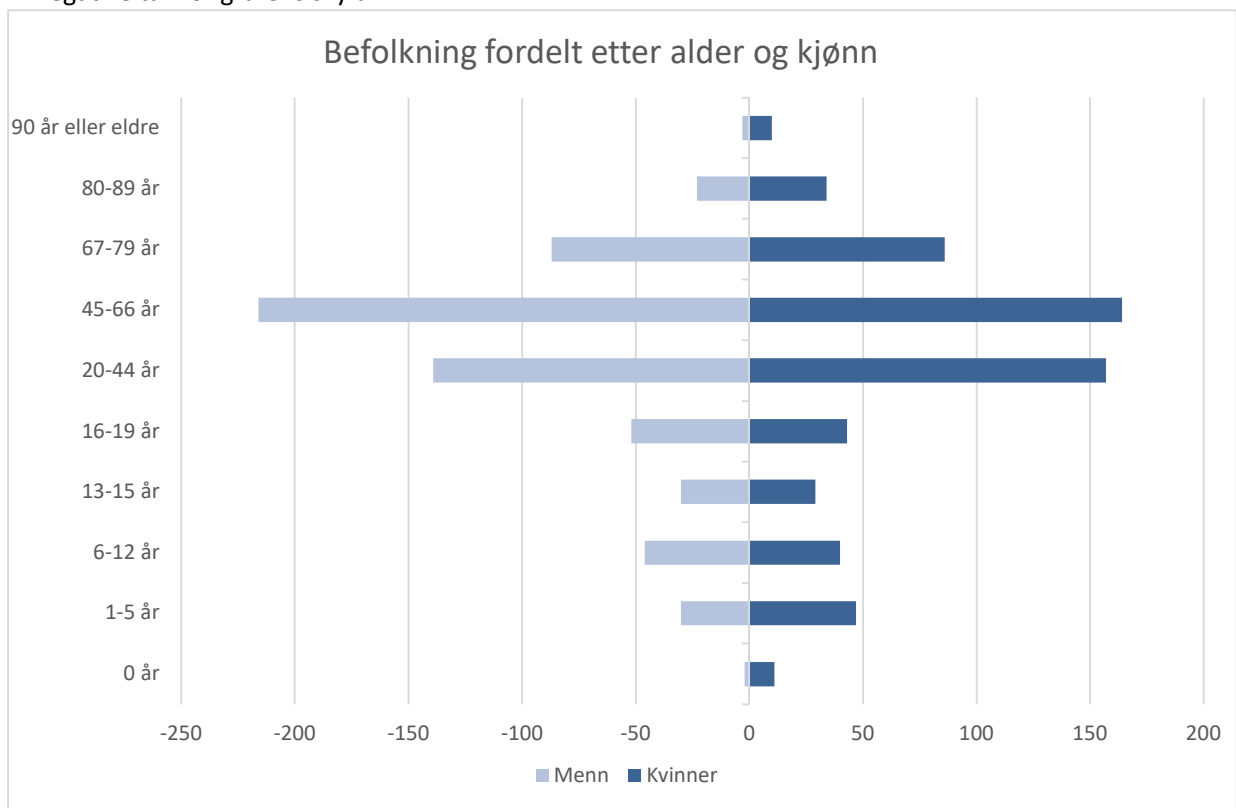


statbank 06913

1.3 Befolkning etter alder og kjønn

Menn*		kvinner	Kvinner
0 år	-2	0 år	11
1-5 år	-30	1-5 år	47
6-12 år	-46	6-12 år	40
13-15 år	-30	13-15 år	29
16-19 år	-52	16-19 år	43
20-44 år	-139	20-44 år	157
45-66 år	-216	45-66 år	164
67-79 år	-87	67-79 år	86
80-89 år	-23	80-89 år	34
90 år eller eldre	-3	90 år eller eldre	10

*negative tall for grafens skyld

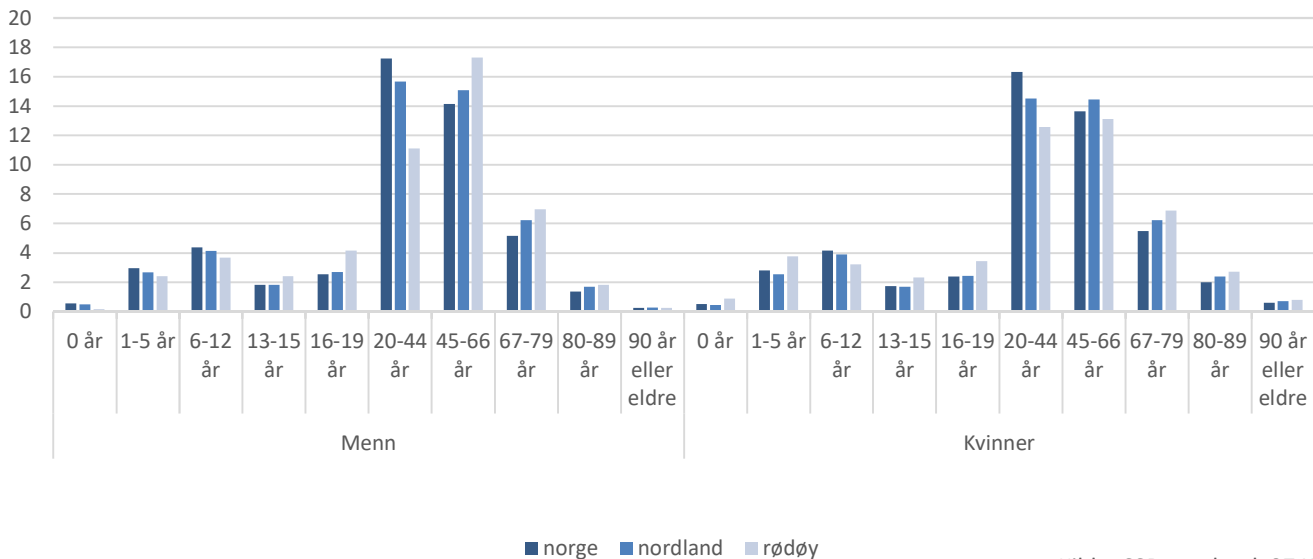


1.4 Alders- og kjønnsammensetning - prosent av totalbefolkninga

statbank 07459

		Norge		Nordland		Rødøy		
Menn	0 år	0,55	Menn	0 år	0,49	Menn	0 år	0,16
	1-5 år	2,96		1-5 år	2,67		1-5 år	2,40
	6-12 år	4,37		6-12 år	4,14		6-12 år	3,68
	13-15 år	1,80		13-15 år	1,82		13-15 år	2,40
	16-19 år	2,55		16-19 år	2,70		16-19 år	4,16
	20-44 år	17,24		20-44 år	15,66		20-44 år	11,13
	45-66 år	14,15		45-66 år	15,08		45-66 år	17,29
	67-79 år	5,16		67-79 år	6,22		67-79 år	6,97
	80-89 år	1,36		80-89 år	1,68		80-89 år	1,84
	90 år eller e	0,24		90 år eller i	0,27		90 år eller i	0,24
Kvinner	0 år	0,52	Kvinner	0 år	0,46	Kvinner	0 år	0,88
	1-5 år	2,81		1-5 år	2,55		1-5 år	3,76
	6-12 år	4,15		6-12 år	3,88		6-12 år	3,20
	13-15 år	1,72		13-15 år	1,69		13-15 år	2,32
	16-19 år	2,37		16-19 år	2,42		16-19 år	3,44
	20-44 år	16,32		20-44 år	14,50		20-44 år	12,57
	45-66 år	13,64		45-66 år	14,44		45-66 år	13,13
	67-79 år	5,48		67-79 år	6,23		67-79 år	6,89
	80-89 år	2,00		80-89 år	2,38		80-89 år	2,72
	90 år eller e	0,60		90 år eller i	0,72		90 år eller i	0,80

Alders- og kjønnsammensetning sammenliknet med Norge og Nordland
- prosent av totalbefolkninga



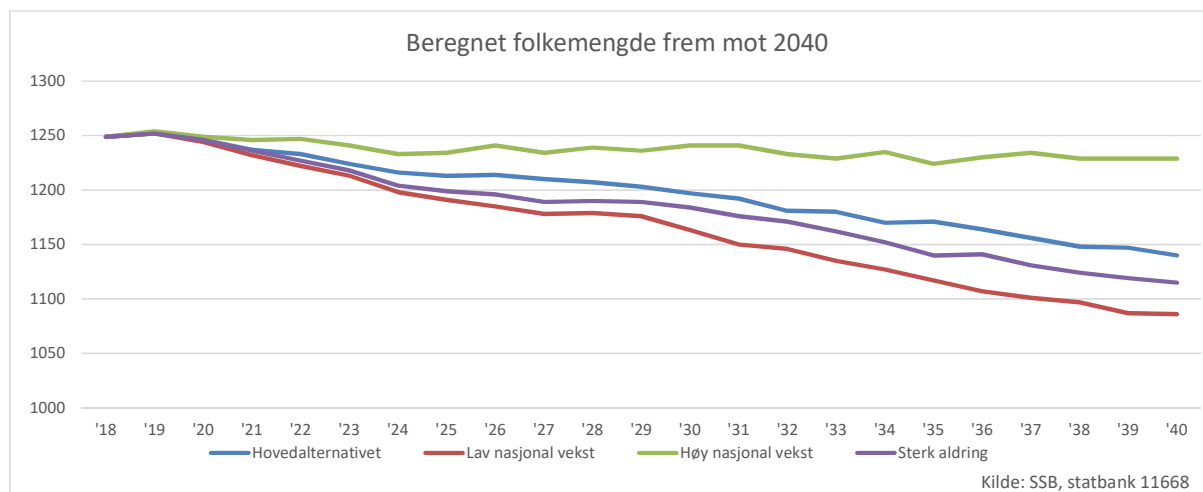
Kilde: SSB, statbank 07459

1.5 Framskrevet folkemengde 1. januar i ti aldersgrupper

statbank 11668

	Hovedalternativet (MMMM)																						
	2018	2019	2020	2021	2022	2023	2024	2025	2026	2027	2028	2029	2030	2031	2032	2033	2034	2035	2036	2037	2038	2039	2040
0 år	13	12	12	13	13	13	14	14	14	14	14	14	14	13	13	13	12	12	12	12	12	12	12
1-5 år	77	71	69	69	68	66	66	68	70	70	70	70	70	72	71	70	69	68	68	66	65	65	65
6-12 år	86	93	98	94	102	104	106	105	99	99	99	100	98	98	99	101	102	103	104	103	102	101	101
13-15 år	59	57	48	41	35	39	33	40	47	50	51	46	46	45	44	42	42	42	42	43	44	45	45
16-19 år	95	86	83	82	72	68	67	51	52	55	51	62	64	66	65	63	61	59	59	57	56	58	59
20-44 år	296	296	299	308	312	312	316	325	323	320	320	307	303	298	297	299	300	298	293	290	283	282	281
45-66 år	380	381	378	364	366	357	339	328	323	309	301	299	300	298	289	287	282	279	282	275	267	256	248
67-79 år	173	180	187	192	192	195	201	199	196	204	201	201	194	189	188	187	179	183	180	181	185	192	191
80-89 år	57	60	62	61	59	57	60	70	77	76	84	89	94	97	100	102	105	105	100	106	108	109	109
90 år eller eldre	13	16	10	13	14	13	14	13	13	13	16	15	14	16	15	16	18	22	24	23	26	27	29
Totalt	1249	1252	1246	1237	1233	1224	1216	1213	1214	1210	1207	1203	1197	1192	1181	1180	1170	1171	1164	1156	1148	1147	1140

	Hovedalternativet	Lav nasj	Høy nasj	Sterk aldring
'18	1249	1249	1249	1249
'19	1252	1252	1254	1252
'20	1246	1244	1249	1246
'21	1237	1232	1246	1236
'22	1233	1222	1247	1227
'23	1224	1213	1241	1218
'24	1216	1198	1233	1204
'25	1213	1191	1234	1199
'26	1214	1185	1241	1196
'27	1210	1178	1234	1189
'28	1207	1179	1239	1190
'29	1203	1176	1236	1189
'30	1197	1163	1241	1184
'31	1192	1150	1241	1176
'32	1181	1146	1233	1171
'33	1180	1135	1229	1162
'34	1170	1127	1235	1152
'35	1171	1117	1224	1140
'36	1164	1107	1230	1141
'37	1156	1101	1234	1131
'38	1148	1097	1229	1124
'39	1147	1087	1229	1119
'40	1140	1086	1229	1115



Tidligere framskrivninger

1996	1 717
1999	1 505
2002	1 437
2005	1246
2008	1129
2009	1130
2010	1103
2011	1240
2012	1337
2014	1342
2016	1263

2.1 Kostra nøkkeltall, oppvekst og utdanning

Grunnskole									
Nøkkeltall	Rødøy	Træna	Rana	Meløy	Lurøy	Kostragruppe 05	Landet uten Oslo	Nordland	
Årstimer til særskilt norskopplæring per elev med særskilt norskopplæring (antall)	0	0	28,9	56,6	60	57,7	38,2	51	
Årstimer til spesialundervisning per elev med spesialundervisning (antall)	109,2	232,9	120	162,1	115,8	151,9	135,4	150,5	
Elevener i kommunale og private grunnskoler som får særskilt norskopplæring (prosent)1	0	0	6	6,9	3,1	6	5,5	5,1	
Elevener i kommunale og private grunnskoler som får spesialundervisning (prosent)	9	16,4	7,4	9,8	13,4	9,6	7,9	9,6	
Elevener på mestringsnivå 3-5, nasjonale prøver i lesing 8.trinn (prosent)	61,5	57,1	58,5	65,6	60	68,6	72,8	66,7	
Elevener på mestringsnivå 3-5, nasjonale prøver i regning 8.trinn (prosent)	76,9	75	61,3	65,1	61,1	66,3	69,2	65,2	
Gruppestørrelse 2 (antall)	6,4	19	16,4	13,3	8,5	11,2	16,5	13,9	
Gjennomsnittlig grunnskolepoeng (antall)	44,5	41	40,7	38,4	42	42,2	41,4	41,3	
Netto driftsutgifter grunnskolesektor (202, 215, 222, 223), i prosent av samlede netto driftsutgifter (prosent)	23,1	21,1	21,6	24	23,7	21,5	23,2	21,7	
Netto driftsutgifter til grunnskolesektor (202, 215, 222, 223), per innbygger 6-15 år (kr)	197455,2	190388,9	100360,3	149269,8	201005	155660,6	107653,7	123836,3	

Barnehage									
Nøkkeltall	Rødøy	Træna	Rana	Meløy	Lurøy	Kostragruppe 05	Landet uten Oslo	Nordland	
Andel barn 1-2 år i barnehage, i forhold til innbyggere 1-2 år (prosent)	64,3	77,8	87,9	82,7	85	78,2	83	86	
Andel barn 1-5 år i barnehage, i forhold til innbyggere 1-5 år (prosent)	88,3	80	94,3	90,9	97,4	89,3	91,8	93,3	
Andel barn 3-5 år i barnehage, i forhold til innbyggere 3-5 år (prosent)	102	83,3	98,2	95,9	104,1	96,2	97,3	97,8	
Antall barn korrigert for alder per årsverk til basisvirksomhet i barnehage, alle barnehager (antall)	5,2	4,8	5,9	5,7	5	5,2	6,1	5,8	
Andel barnehagelærere i forhold til grunnbemanning (prosent)	28,6	40	35,5	21,8	21,2	34,8	37,3	35	
Andel barn, eksklusive minoritetsspråklige, som får ekstra ressurser, i forhold til alle barn i kommunale barnehager (prosent)	1,5	0	2,3	1,9	2,7	3,3	3,6	3,5	
Korrigerte brutto driftsutgifter til barnehager (f201, f211, f221) per korrigerte oppholdstimer i kommunale barnehager (kr)	72	98	58	60	67	70	64	62	
Andel minoritetsspråklige barn i barnehage i forhold til innvandrerbarn 1-5 år (prosent)	140	66,7	79,5	88,6	116,7	89,2	81,4	85,6	
Netto driftsutgifter barnehager i prosent av kommunens totale netto driftsutgifter (prosent)	7,6	5,8	12,5	10,2	11	8,6	14,4	11,4	
Netto driftsutgifter barnehager, per innbygger 1-5 år (kr)	121416	190000	133117	136653	163149	156842	143914	143987	
Korrigerte brutto driftsutgifter f201 per korrigerte oppholdstimer i kommunale barnehager (kr)	69	81	50	52	60	61	51	52	

Kultur/Barne- og ungdomstiltak									
Nøkkeltall	Rødøy	Træna	Rana	Meløy	Lurøy	Kostragruppe 05	Landet uten Oslo	Nordland	
Netto driftsutgifter til kultursektoren i prosent av kommunens totale netto driftsutgifter (prosent)	3,3	4,1	3,8	3	2,6	3	3,9	3,7	
Netto driftsutgifter til idrett (f380+f381) i prosent av kommunens totale netto driftsutgifter (prosent)	1,1	1,3	1	1,2	0,5	0,8	1,3	1	
Netto driftsutgifter til barn og unge (f231+f383) i prosent av kommunens totale netto driftsutgifter (prosent)	1	0,5	0,7	0,5	0,5	0,8	0,8	0,8	
Netto driftsutgifter til allmenn kultur (f370+f373+f375+f377+f385+f386) (1000 kr)	1399	1139	29841	5753	2644	57856	4743251	299912	
Netto driftsutgifter til kultursektoren per innbygger (kr)	3232	4419	2090	2193	2305	2442	2224	2416	
Brutto investeringsutgifter til kultursektoren per innbygger (kr)	829	110	96	0	0	982	934	1078	
Besøk i folkebibliotek per innbygger (antall)	1,1	0,6	5,2	1,8	0,2	3	4,7	5,2	
Besøk per kinoforestilling (antall)1	..	31,5	26,3	24,8	25,1	22,3	28,2	27,4	
Barn 6-15 år i kommunens kulturskole (prosent)	42	16,3	9,4	9,8	2	27,2	13,8	13,5	
Omløpshastighet for bøker (antall)	0	0,1	0,6	0,4	0,1	0,3	0,7	0,4	
Brutto driftsutgifter til folkebibliotek (1000 kr)	176	262	7494	1908	378	23717	1438502	75154	

2.2 Utdanningsnivå i befolkninga

09429

Personer 16 år og over (prosent), 2017	Rødøy			Nasjonalt		
	Begge kjønn	Menn	Kvinner	Begge kjønn	Menn	Kvinner
Grunnskolenivå	40,6	41,4	39,7	26,2	26,7	25,7
Videregående skolenivå	37,6	40,7	34,3	37,4	40	34,9
Fagskolenivå	4,9	7,6	2,0	2,9	3,7	2
Universitets- og høyskolenivå	15,6	9,1	22,4	23,7	19,2	28,3
Universitets- og høyskolenivå	1,4	1,1	1,6	9,7	10,4	9,1

Personer 16 år og over	Begge kjønn	Menn	Kvinner
Alle nivåer	1 026	529	497
Grunnskolenivå	415	218	197
Videregående skolenivå	384	214	170
Fagskolenivå	50	40	10
Universitets- og høyskolenivå	159	48	111
Universitets- og høyskolenivå	14	6	8
Uoppgitt eller ingen fastsettelse	4	3	1

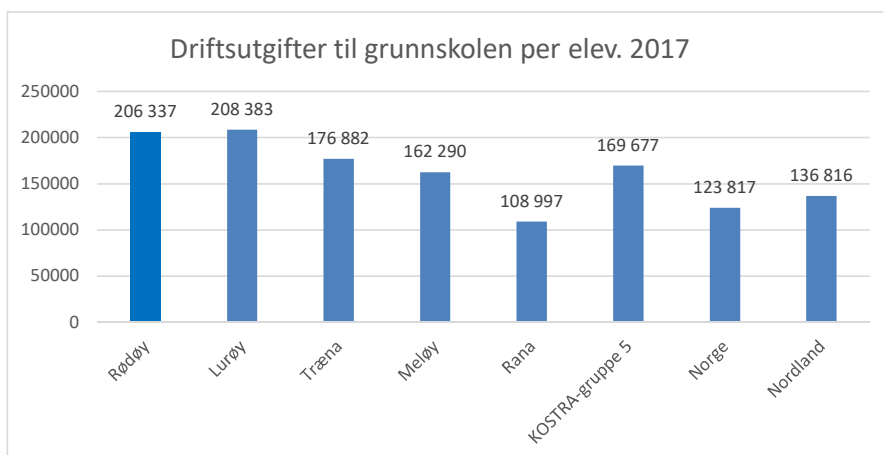
2.3 Driftsutgifter til grunnskolen per elev. 2017

12235 - brutto driftsutgifter

12255 - prosent av samlet netto driftsutgifter

Sum	
Rødøy	206 337
Lurøy	208 383
Træna	176 882
Meløy	162 290
Rana	108 997
KOSTRA-gruppe 5	169 677
Norge	123 817
Nordland	136 816

Driftsutgifter som andel av budsjettet	
Rødøy	23,1
Lurøy	23,7
Træna	21,1
Meløy	24
Rana	21,6
KOSTRA-gruppe 5	21,5
Norge	23,2
Nordland	21,7



2.4 Elevprognoser Rødøy kommune

2018 - 2023

*Noe avvik i tallene i 2.3 og 2.4

	1.kl	2.kl.	3.kl.	4.kl.	5.kl.	6.kl.	7.kl.	8.kl.	9.kl.	10.kl.	Totalt	Elever fra Lurøy / Meløy
2018/2019	20	13	13	14	11	20	13	14	28	19	165	10
2019/2020	17	20	13	13	14	11	20	13	14	28	163	11
2020/2021	16	17	20	13	13	14	11	20	13	14	151	11
2021/2022	10	16	17	20	13	13	14	11	20	13	147	10
2022/2023	15	10	16	17	20	13	13	14	11	20	149	7
2023/2024	15	15	10	16	17	20	13	13	14	11	144	8

2.5 Elevprognoser per skole

Gjerøy skole											
Skoleår	1.klasse	2.klasse	3.klasse	4.klasse	5.klasse	6.klasse	7.klasse	8.klasse	9.klasse	10.klasse	1.-10.klasse
2018/19				1			1	3	2		7
2019/20					1			1	3	2	7
2020/21						1			1	3	5
2021/22							1			1	2
2022/23								1			1
2023/24									1		1

Jektvik skole											
Skoleår	1.klasse	2.klasse	3.klasse	4.klasse	5.klasse	6.klasse	7.klasse	8.klasse	9.klasse	10.klasse	1.-10.klasse
2018/19	5	3	2	5	2	4	5	3	9	5	43
2019/20	6	5	3	2	5	2	4	5	3	9	44
2020/21	7	6	5	3	2	5	2	4	5	3	42
2021/22	4	7	6	5	3	2	5	2	4	5	43
2022/23	3	4	7	6	5	3	2	5	2	4	41
2023/24	1	3	4	7	6	5	3	2	5	2	38

Nesøy skole												
Skoleår	1.klasse	2.klasse	3.klasse	4.klasse	5.klasse	6.klasse	7.klasse	8.klasse	9.klasse	10.klasse	1.-10.klasse	Totalt
2018/2019	2	2	1								5	
Lurøy				1	1		2		1		5	10
2019/2020	1	2	2	1							6	
Lurøy	2				1	1		2		1	7	13
2020/2021	2	1	2	2	1						8	
Lurøy		2				1	1		2		6	14
2021/22		2	1	2	2	1					8	
Lurøy			2				1	1		2	6	14
2022/2023	2		2	1	2	2	1				10	
Lurøy				2				1	1		4	14
2023/2024		2		2	1	2	2	1			10	15
Lurøy	1				2				1	1	5	
2023/2024	2		2		2	1	2	2	1		12	16
Lurøy		1				2				1	4	

Rødøy skole											
Skoleår	1.klasse	2.klasse	3.klasse	4.klasse	5.klasse	6.klasse	7.klasse	8.klasse	9.klasse	10.klasse	1.-10.klasse
2018/19	4	1	2			2			5	2	16
2019/20	1	4	1	2			2			5	15
2020/21	1	1	4	1	2			2			11
2021/22	2	1	1	4	1	2			2		13
2022/23	5	2	1	1	4	1	2			2	18
2023/24	5	5	2	1	1	4	1	2			21

Tjongsfjord skole												
Skoleår	1.klasse	2.klasse	3.klasse	4.klasse	5.klasse	6.klasse	7.klasse	8.klasse	9.klasse	10.klasse	1.-10.klasse	Totalt
2018/2019	6	4	6	7	3	11	3	6	9	8	63	
Meløy	2		1				1	1			5	68
2019/2020	5	6	4	6	7	3	11	3	6	9	60	
Meløy		2		1				1	1		5	65
2020/2021	5	5	6	4	6	7	3	11	3	6	56	
Meløy			2		1				1	1	5	61
2021/22	2	5	5	6	4	6	7	3	11	3	52	
Meløy				2		1				1	4	56
2022/2023	4	2	5	5	6	4	6	7	3	11	53	
Meløy					2		1				3	56
2023/2024	7	4	2	5	5	6	4	6	7	3	49	
Meløy						2		1			3	52

Øresvik skole											
Skoleår	1.klasse	2.klasse	3.klasse	4.klasse	5.klasse	6.klasse	7.klasse	8.klasse	9.klasse	10.klasse	1.-10.klasse
2018/19	2	2	2		1	3	1	1	1	4	17
2019/20	1	2	2	2		1	3	1	1	1	14
2020/21	1	1	2	2	2		1	3	1	1	14
2021/22	2	1	1	2	2	2		1	3	1	15
2022/23	1	2	1	1	2	2	2		1	3	15
2023/24	1	1	2	1	1	2	2	2		1	13

3.1 KOSTRA nøkkeltall, bolig

Nøkkeltall	Kostragrupp					Landet uten		
	Rødøy	Træna	Rana	Meløy	Lurøy	e 05	Oslo	Nordland
Totalt antall kommunalt disponerte boliger (antall)	79	14	589	169	99	1847	98092	6983
Kommunalt disponerte boliger per 1000 innbyggere (antall)	63	31	22	27	52	35	21	29
Andel kommunale boliger som er tilgjengelige for rullestolbrukere (prosent)	81	86	59	16	58	56	52	52
Brutto investeringsutgifter til boligformål per innbygger i kroner (kr)	541	438	2847	4453	5681	3582	1426	1455
Lønnsutgifter per eid kommunal bolig (kr)	2427	11214	6765	4582	8919	13028	9216	8278
Andel nye søkere som har fått avslag på kommunal bolig (prosent)	0	0	24	0	60	23	29	23
Husstander i midlertidige botilbud i mindre enn 3 måneder (antall)	0	0	11	0	0	7	2449	138
Antall boliger godkjent av kommunen for finansiering med startlån, per 1000 innbyggere (antall)	:	:	2,3	1,7	:	1,9	1,4	1,7
Antall husstander tilkjent statlig bostøtte fra Husbanken per 1000 innbyggere (antall)	8	:	15,6	9,3	6,3	10,2	16,2	14,6

3.2 Antall boliger (beboede og ubeboede), etter type

6513

2018	
Enebolig	681
Tomannsbolig	42
Rekkehus, kjedehus og andre småhus	24
Boligblokk	0
Bygning for bofellesskap	18
Andre bygningstyper	10
Totalt	775

3.3 Boligstørrelse

	Antall			Prosent av total		
	Rødøy	Norge	Nordland	Rødøy	Norge	Nordland
Under 30 kvm	6	75028	3142	1,0	3,0	2,6
30-39 kvm	4	64274	2185	0,6	2,6	1,8
40-49 kvm	9	104149	3576	1,4	4,2	2,9
50-59 kvm	44	152387	6018	7,0	6,2	4,9
60-79 kvm	69	369292	16955	11,0	14,9	13,8
80-99 kvm	78	283972	13341	12,4	11,5	10,9
100-119 kvm	112	258214	14073	17,8	10,4	11,5
120-139 kvm	119	229705	13966	18,9	9,3	11,4
140-159 kvm	52	201146	12755	8,3	8,1	10,4
160-199 kvm	70	345529	20668	11,1	14,0	16,8
200-249 kvm	45	235446	11186	7,2	9,5	9,1
250-299 kvm	15	96459	3416	2,4	3,9	2,8
300-349 kvm	4	34566	969	0,6	1,4	0,8
350 kvm eller større	1	21340	530	0,2	0,9	0,4
totalt	628	2471507	122780	100	100	100

3.4 Husholdninger etter eierstatus 2017

11084

Prosent

	Rødøy	Træna	Rana	Meløy	Lurøy	Hele landet	Nordland
I alt	100	100	100	100	100	100	100
Selveier	75,7	65,7	62,6	77,7	77,1	62,8	68,1
Andels- / aksjeeier	0	0	20,9	2	0	14,1	10,7
Leier	24,3	34,3	16,4	20,3	22,9	23,1	21,2

3.5 KOSTRA nøkkeltall, husholdningsavfall, vann, avløp

Husholdningsavfall	Rødøy	Træna	Rana	Meløy	Lurøy	Kostragruppe 05	Landet uten Oslo	Nordland
Årsgebyr for avfallstjenesten - ekskl. mva. (gjelder rapporteringsåret+1) (kr)	3636	3151	3636	1642	3635	3121	2759	3119
Andel levert til materialgjenvinning inkl. biologisk behandling (prosent)	34	34	33,9	52	33,9	34,3	39	42,2
Selvkostgrad (prosent)	100	100	100	100	100	0	99	0
Kommunal vannforsyning	Rødøy	Træna	Rana	Meløy	Lurøy	Kostragruppe 05	Landet uten Oslo	Nordland
Selvkostgrad (prosent)	67	84	100	100	94	0	98	0
Årsgebyr for vannforsyning - ekskl. mva. (gjelder rapporteringsåret+1) (kr)	4448	6658	2036	3954	3634	4119	3453	3629
Andel fornyet kommunalt ledningsnett, gjennomsnitt for siste tre år (prosent)	0	0,05	0,79	1,35	0,78	..	0,65	0,46
E.coli: Andel innbyggere tilknyttet kommunalt vannverk med tilfredsstillende prøveresultater (prosent)	100	100	100	77,5	100	..	98	98,9
Andel av total kommunal vannleveranse til lekkasje (prosent)	24,7	1	35,7	26,8	9,3	..	29,4	27,1
Kommunalt avløp	Rødøy	Træna	Rana	Meløy	Lurøy	Kostragruppe 05	Landet uten Oslo	Nordland
Selvkostgrad (prosent)	81	58	100	98	100	0	100	0
Årsgebyr for avløpstjenesten - ekskl. mva. (gjelder rapporteringsåret+1) (kr)	2764	1810	2539	4008	1630	3978	3894	3028
Andel fornyet kommunalt spillvannnett, gjennomsnitt for siste tre år (prosent)	..	0,22	1,1	0,87	0,9	..	0,56	0,54
Andel innbyggere tilknyttet anlegg der rensekrav er oppfylt (prosent)	9,5	92,1	100	..	49,5	47,4

4.1 KOSTRA nøkkeltall, helse- og omsorgstjenester

Nøkkeltall	Rødøy	Træna	Rana	Meløy	Lurøy	Kostragruppe 05	Landet uten Oslo	Nordland
Utgifter kommunale helse- og omsorgstjenester per innbygger (kr)	44581	47379	26665	41281	37523	40867	25456	31112
Årsverk helse og omsorg per 10 000 innbygger (årsverk)	491,2	582,7	367,3	553	354,1	494,1	312,3	398,3
Netto driftsutgifter til omsorgstjenester i prosent av kommunens samlede netto drifts (prosent)	30,4	30,4	34,9	34,2	30,2	34,1	31,1	33,1
Andel brukerrettede årsverk i omsorgstjenesten m/ helsefagutdanning (prosent)	75	72,5	75,5	71,2	69,2	73,1	74,8	74,6
Årsverk per bruker av omsorgstjenester (årsverk)	0,62	0,81	0,72	0,64	0,55	0,61	0,57	0,6
Andel innbyggere 80 år og over som bruker hjemmetjenester (prosent)	52,9	42,9	28,2	35,8	39,2	35,9	32,4	33,5
Andel brukere av hjemmetjenester 0-66 år (prosent)	28,2	..	41,4	48,2	32	35,8	47	47,8
Andel innbyggere 80 år og over som er beboere på sykehjem (prosent)	11,4	23,8	13,7	14,5	..	17,3	12,6	13,5
Andel brukertilpassede enerom m/ eget bad/wc (prosent)1	83,3	91,7	73,4	89,1	100	91,3	89,2	87,8
Utgifter per oppholdsdøgn i institusjon (kr)	9385	5851	3106	4216	4330	3244	3439	3542
Andel private institusjonsplasser (prosent)	0	0	0	0	0	0,2	5,9	0
Legetimer per uke per beboer i sykehjem (timer)	0,94	..	0,43	0,48	0,34	0,39	0,55	0,45
Andel innbyggere 67-79 år med dagaktivitetstilbud (prosent)	0	0	0,45	0	0	0	0,65	0,41
Netto driftsutgifter til kommunehelsetjenesten i prosent av kommunens samlede netto driftsutgifter (prosent)	10,1	9,9	4,6	6,9	7	6,1	4,6	5,3
Avtalte legeårsverk per 10 000 innbyggere (årsverk)	16	22	11,6	12,6	16,7	16,5	11,1	13,4
Avtalte fysioterapeutårsverk per 10 000 innbyggere (årsverk)	16,8	8,8	11	13,6	5,2	11,6	9,5	11,6
Avtalte årsverk i helsestasjons- og skolehelsetjenesten per 10 000 innbyggere 0-20 år (årsverk)	33,7	19,3	49	65	48,1	41,4	39,4	52,1
Andel nyfødte med hjemmebesøk innen to uker etter hjemkomst (prosent)	53,8	33,3	96,9	89,3	100	95,3	90,6	91,6

4.2 Aktivitet i helsestasjons- og skolehelsetjenesten

11993

2017

Andel barn (prosent)	Rødøy	Rana	Lurøy	Træna	Meløy	Norge	Landet uten C Nordland		
Hjemmebesøk nyfødte		53,8	96,9	100,0	:	89,3	88,6	90,6	91,6
Undersøkt 8. leveuke		76,9	92,7	111,8	:	92,9	99,0	100,2	98,2
Undersøkt ved 2-års alder		71,4	96,6	81,0	150,0	103,4	97,8	97,2	95,5
Undersøkt ved 4-års alder		73,3	95,7	90,9	:	107,2	97,3	97,8	94,5
Undersøkt grunnskole 1. trinn		72,7	93,2	84,0	:	116,3	89,7	90,1	94,8

Avtalte årsverk i helsestasjons- og skolehelsetjenesten per 10 000 innbyggere 0-20 år (årsverk)

11994

2017

	Rødøy	Rana	Lurøy	Træna	Meløy	Norge	Landet uten C Nordland		KOSTRA-grup	
Helsesøster	28,9	21,9	22,8	22,8	7,3	40,6	20,5	20,6	24,4	19,6
Jordmor	0,0	2,3	0,0	0,0	0,0	15,5	3,1	3,1	4,3	0,8
Andre sykepleiere	0,0	8,3	22,8	0,0	0,0	3,1	5,7	5,7	11,7	11,0
Leger	1,5	1,3	1,8	1,8	9,4	1,9	1,6	1,7	1,8	3,4
Fysioterapeuter	3,2	0,8	0,6	0,6	2,6	0,8	1,9	1,9	1,3	3,0
Annen helsefaglig utdanning	0,0	11,4	0,0	0,0	0,0	0,0	4,2	4,1	3,2	2,3
Uten helsefaglig utdanning	0,0	3,0	0,0	0,0	0,0	3,1	2,6	2,5	5,4	1,3
Totalt	33,6	49,0	48,0	48,0	19,3	65,0	39,6	39,6	52,1	41,4

4.3 Fastlege nøkkeltall

12005

Leger	
Antall fastlegeavtaler (antall)	0
Antall pasienter på fastlegeliste (antall)	0
Avtalte legeårsverk (ikke fastlege) (antall)	2
Antall pasienter på fastlegeliste uten lege (antall)	975
Antall åpne fastlegelister (antall)	0
Beregnet kapasitet hos fastlege (antall)	0
Antall fastlegekonsultasjoner i pasientens bostedskommune (antall)	2484
Antall fastlegekonsultasjoner i legens praksiskommune (antall)	1984
Fastlegekonsultasjoner per person i pasientens bostedskommune (antall)	2,0
Fastlegekonsultasjoner per person i legens praksiskommune (antall)	1,6

4.4 Brukere av omsorgstjenester

11642

	2017
Unike brukere	108
Praktisk hjelp: daglege gjeremål	58
Dagaktivitetstilbud	:
Matombrining	30
Tryggleiksalarm	22
Støttekontakt	:
Omsorgsløn	7
Omsorgsbustad	26
Annen bustad	0
Helsetenester i heimen	82
Tidsavgrensa opphald - utreiing/ behandling	5
Tidsavgrensa opphald - habilitering/ rehabilitering	:
Tidsavgrensa opphald - anna	16
Langtidsopphald i institusjon	9

Etter alder	Brukere
0-49	15
50-66	13
67-79	23
80-89	42
90+	15

4.5 Avtalte fysioterapeutårsverk per 10 000 innbyggere

11995

Rødøy	16,8
Rana	11
Lurøy	5,2
Træna	8,8
Meløy	13,6
Landet	9,4
Landet uten Oslo	9,5
Nordland	11,6
KOSTRAGruppe 5	11,6

4.6 Sysselsatte i helse- og sosialnæringer

7940

Etter oppgave		Avtalte årsverk
15-39 år	Helsetjenester inkl. pleie og omsorgstjenester i institusjon	15,3
	Omsorg uten botilbud, barnehager mv.	3,4
40-54 år	Helsetjenester inkl. pleie og omsorgstjenester i institusjon	14,2
	Omsorg uten botilbud, barnehager mv.	4,6
55 år eller eldre	Helsetjenester inkl. pleie og omsorgstjenester i institusjon	12,2
	Omsorg uten botilbud, barnehager mv.	..
Totalt	Helsetjenester inkl. pleie og omsorgstjenester i institusjon	41,7
	Omsorg uten botilbud, barnehager mv.	9,0

Etter utdanning (per 10'000 innbyggere)	Rødøy	Nasjonalt
Omsorgstjenestene i alt	450,34	269,92
Psykiatrisk sykepleier	.	2,95
Geriatrisk sykepleier	.	3,74
Sykepleiere med spes./vd. utd.	1,91	6,84
Sykepleier uten spesialitet/videreutdanning	91,95	46,12
Vernepleier	.	15,72
Hjelpepleier	111,00	49,45
Ergoterapeut	.	2,21
Sosionom	.	3,09
Barnevernspedagog	.	1,88
Miljøterapeut og pedagog	32,67	3,12
Aktivitør	.	2,25
Omsorgsarbeider	.	9,32
Barne- og ungdomsarbeider	.	2,47
Helsefagarbeider	62,86	32,95
Annet omsorgspersonell med helseutdanning	19,22	12,95
Pleiemedhj/ass, hjemmehj/prakt bist eller annen brukerrettet tj.	106,36	60,87
Servicefunksjon	24,37	5,65
Administrativt personell	.	2,18
Uspesifisert, annet	.	6,15

Helse- og sosialtjenester er næringene 86-88. Fra 2008 er barnehager, barneparker, skolefritidsordninger, fritidsklubber for barn og ungdom, arbeidstrening for ordinært arbeidsmarked, sosiale velferdsorganisasjoner og varig vernet arbeid inkludert.

Fra og med 2015 bygger sysselsettingen på nye datakilder (a-ordningen), se nærmere omtale i «Om statistikken». Årgangene fra og med 2015 blir ikke sammenlignbare med tidligere årganger.

4.7 Supplerende grunnlagstall, KOSTRA

Årsverk i brukerrettede tjenester m/ helsefagutdanning fra videregående skole (antall)	23,0
Årsverk i brukerrettede tjenester m/ fagutdanning fra høyskole/universitet (antall)	16,9
Brukere av utvalgte omsorgstjenester (antall)	90
Institusjon - beboere 80 år og over (antall)	8
Institusjon - beboere på tidsbegrenset opphold (antall)	..
Institusjon - beboere på langtidsopphold (antall)	7
Sykehjemsbeboere (antall)	8
Beboere i bolig m/ fast tilknyttet bemanning hele døgnet (antall)	28
Beboere bolig m/ fast tilknyttet bemanning hele døgnet 80 år og over (antall)	21
Hjemmetjenester - brukere i alt (antall)	78
Hjemmetjenester - brukere 0-66 år (antall)	22
Hjemmetjenester - brukere 80 år og over (antall)	37
Hjemmeboende med høy timeinnsats (antall)	..
Gjennomsnittlig antall tildelte timer i uken, totalt (antall)	6,30
Gjennomsnittlig antall tildelte timer i uken, praktisk bistand (antall)	1,90
Gjennomsnittlig antall tildelte timer i uken, helsetjenester i hjemmet (antall)	5,80
Gjennomsnittlig antall tildelte timer i uken, hjemmetjenestebrukere 0-66 år (antall)	3,90
Gjennomsnittlig antall tildelte timer i uken, hjemmetjenestebrukere 67 år og over (antall)	6,70
Dagaktivitetstilbud - brukere 67-79 år (antall)	..
Brukere med noe/avgrenset bistandsbehov (antall)	30
Brukere med omfattende bistandsbehov (antall)	28
Institusjon - beboere med omfattende bistandsbehov (antall)	7
Institusjon - beboere på tidsbegr. opphold, omfattende bistandsbehov (antall)	..
Institusjon - beboere på langtidsopphold, omfattende bistandsbehov (antall)	..
Hjemmetjenestebrukere, omfattende bistandsbehov, i alt (antall)	20
Hjemmetjenestebrukere, omfattende bistandsbehov, 0-66 år (antall)	5
Hjemmetjenestebrukere, omfattende bistandsbehov, 67-79 år (antall)	5
Hjemmetjenestebrukere, omfattende bistandsbehov, 67 år og over (antall)	15
Hjemmetjenestebrukere, omfattende bistandsbehov 80 år og over (antall)	10
Hjemmetjenestebrukere, middels bistandsbehov, 0-66 år (antall)	..
Hjemmetjenestebrukere, middels bistandsbehov, 67 år og over (antall)	..
Hjemmetjenestebrukere, noe/avgrenset bistandsbehov, 0-66 år (antall)	10
Hjemmetjenestebrukere, noe/avgrenset bistandsbehov, 67 år og over (antall)	18
Brukere med individuell plan (antall)	5
Brukere med både hjemmetjenester og aktiviserings-/servicetjenester (antall)	38
Aleneboende brukere med både hjemmetjenester og aktiviserings-/servicetjenester (antall)	23
Aleneboende brukere utenfor institusjon (antall)	45
Institusjon - oppholdsøgn totalt (antall)	2600
Institusjon - tidsbegrenset opphold - oppholdsøgn (antall)	676
Institusjon - tidsbegrensede opphold gjennom året (antall)	25
Institusjon - personer på tidsbegrenset opphold gjennom året (antall)	20
Institusjon - langtidsbeboere 31.12 vurdert av lege siste år (antall)	..
Institusjon - langtidsbeboere 31.12 vurdert av tannhelsepersonell siste år (antall)	..
System for brukerundersøkelser i hjemmetjenesten (antall)	0
System for brukerundersøkelser i institusjon (antall)	0
Institusjon - beboere på avlastningsopphold (antall)	0

5.1 KOSTRA nøkkeltall, sosialtjenester

Nøkkeltall	Rødøy	Træna	Rana	Meløy	Lurøy	Kostragruppe		
						05	Landet uten Oslo	Nordland
Sosialhjelpsmottakere (antall)	16	10	617	227	30	1204	118409	6742
Antall sosialhjelpsmottakere 18-24 år (antall)	4	5	152	63	6	231	25498	1592
Sosialhjelpsmottakere med sosialhjelp i 6 måneder eller mer (antall)	:	:	221	106	:	266	42789	1894
Sosialhjelpsmottakere med arbeidsinntekt som hovedinntekt (antall)	4	:	67	24	8	143	12034	707
Sosialhjelpsmottakere med sosialhjelp som viktigste kilde til livsopphold (antall)	5	:	257	74	11	384	47787	2369
Sosialhjelpsmottakere som bor i eid bolig (antall)	7	4	58	26	8	185	8758	692
Antall barn i familier som mottok sosialhjelp (antall)	13	:	325	131	:	818	60361	3809
KOSTRA nøkkeltall psykisk helse og rus*								
Netto driftsutg. til tilbud til personer med rusproblemer pr. innb. 18-66 år (kr)	265,3	0	523,3	1461,3	0	104,6	445,8	429,4
Andel netto driftsutgifter til tilbud til personer med rusproblemer av utgifter til sosialtjenester (prosent)	16,4	0	12,3	20,5	0	3,5	11,5	9,1

*resten av nøkkeltallene for psykisk helse og rus står enten som 0 eller er ikke publiserbare for Rødøy.

5.2 Sosialhjelpsmottakernes viktigste kilde til livsopphold

Sosialhjelpsmottakere med arbeidsinntekt som hovedinntekt (antall)	:
Sosialhjelpsmottakere med sosialhjelp som viktigste kilde til livsopphold (antall)	5
Sosialhjelpsmottakere med trygd/ pensjon som hovedinntekt (antall)	6
Sosialhjelpsmottakere med introduksjonsstønad som viktigste kilde til livsopphold (antall)	..
Sosialhjelpsmottakere med hovedinntekt annen inntekt (antall)	:

5.3 Helt arbeidsledige ved utgangen av 2017 (prosent)

10540

Alder	Rødøy	Rana	Lurøy	Træna	Meløy	Hele landet	Nordland
15-74 år	1,1	1,5	0,8	0,8	1,7	2,3	1,8
15-29 år	1,7	2,3	1,4	3,3	3	2,5	2,4
30-74 år	0,9	1,2	0,6	0	1,2	2,2	1,6

5.4 Arbeidstakere med legemeldt sykefravær og uføretrygdede

11122

Arbeidstakere med legemeldt sykefravær, etter region, 1. kvartal 2018	Rødøy			Nasjonalt			Rana	Lurøy	Træna	Meløy	Nordland
	Totalt	Menn	Kvinner	Totalt	Menn	Kvinner					
Arbeidstakere med legemeldt sykefravær i prosent av arbeidstakere i alt	5,7	6,2	5,2	6,3	4,5	8,3	6,9	4,7	6,3	7,2	7,0
Arbeidstakere med legemeldt sykefravær, prosentvis endring fra året før	-20,2	-9,0	-30,1	-1,0	0,5	-1,6	-12,1	9,7	57,0	0,1	-2,6
Arbeidstakere med legemeldt sykefravær justert for gradert sykemelding i prosent av arbeidstakere i alt	4,9	5,8	4,0	5,4	4,0	6,9	6,0	4,1	5,6	6,1	6,0
Arbeidstakere med legemeldt sykefravær justert for gradert sykemelding, prosentvis endring fra året før	-22,1	-12,9	-32,0	1,0	1,9	0,5	-9,6	23,5	57,8	-0,1	-1,1

Uføretrygdede etter uføregrad, 2016	Uføretrygdede	Andel
Alle uføretrygdede	116	100,0
0-50 prosent uføregrad	10	8,6
51-99 prosent uføregrad	10	8,6
100 prosent uføregrad	96	82,8

5.5 Nøkkeltall for barnevernet, KOSTRA

Utgifter	
Netto driftsutgifter til barnevernstenesta per innbygger (kr)	854
Netto driftsutgifter til barnevernstenesta per innbygger 0-22 år (kr)	2808
Netto driftsutgifter til barnevernstenesta per innbygger 0-17 år (kr)	3731
Netto driftsutgifter (funksjon 244, 251, 252) per barn i barnevernet (kr)	56158
Netto driftsutgifter (funksjon 244, 251, 252) per barn med tiltak (kr)	97000
Netto driftsutgifter per barn som er plassert av barnevernet (funksjon 252) (kr)	0
Delen netto driftsutgifter til sakshandsaming/drift (funksjon 244) (prosent)	64,9
Delen netto driftsutgifter til barn som ikkje er plasserte av barnevernet (funksjon 251) (prosent)	35,1
Delen netto driftsutgifter til barn som er plasserte av barnevernet (funksjon 252) (prosent)	0,0
Brutto driftsutgifter (funksjon 244) per barn med undersøking eller tiltak (kr)	37474
Brutto driftsutgifter til tiltak (funksjon 251 og 252) per barn med tiltak (kr)	34091
Brutto driftsutgifter per barn som ikkje er plassert av barnevernet (funksjon 251) (kr)	37500
Brutto driftsutgifter per barn som er plassert av barnevernet (funksjon 252) (kr)	0

Meldinger til barnevernet	Antall	Andel
Henlagt	4	100
Til undersøkelse	9	30,8
Totalt	13	69,2
Behandlet innen 7 dager	13	100
Barn med melding av innbyggere 0-17		4,2
Barn med undersøking eller tiltak per årsverk	19	
Undersøkelser med håndteringstid innen 3 måneder		54

6.1 Sysselsatte innbyggere per 4. kvartal 2017 etter alder og næring

07984

Næring	15-19 år	20-24 år	25-39 år	40-54 år	55-66 år	67-74 år	Totalt
Jordbruk, skogbruk og fiske	5	10	24	34	30	12	115
Bergverksdrift og utvinning	0	3	7	3	0	0	13
Industri	3	3	3	8	4	3	24
Elektrisitet, vann og renovasjon	0	0	3	3	0	0	6
Bygge- og anleggsvirksomhet	3	3	8	10	6	3	33
Varehandel, reparasjon av motorvogner	12	9	7	20	8	3	59
Transport og lagring	5	3	18	27	23	6	82
Overnattings- og serveringsvirksomhet	3	0	6	3	0	0	12
Informasjon og kommunikasjon	0	0	0	0	0	0	0
Finansiering og forsikring	0	0	0	0	0	0	0
Teknisk tjenesteyting, eiendomsdrift	0	3	0	3	3	0	9
Forretningsmessig tjenesteyting	0	0	3	0	0	0	3
Off.adm., forsvar, sosialforsikring	6	6	6	17	10	0	45
Undervisning	3	0	20	22	15	3	63
Helse- og sosialtjenester	5	10	35	39	32	8	129
Personlig tjenesteyting	0	0	3	3	3	0	9
Uoppgitt	0	0	0	3	0	3	6
Totalt	45	50	143	195	134	41	608

6.2 Lønnstakere og arbeidsforhold etter sektor, 1. kvartal 2018

11653

Selvstendig næringsdrivende ikke inkludert

Sektor	Antall lønnstakere	Antall arbeidsforhold
Sum alle sektorer	405	482
Privat sektor, offentlig eide foretak og uoppgitt	177	189
Kommuneforvaltningen	215	280
Statsforvaltningen	13	13

6.3 Lønnstakere og arbeidsforhold etter næring, 1. kvartal 2018

11657

Selvstendig næringsdrivende ikke inkludert

Næring	Antall lønnstakere	Antall arbeidsforhold
Alle næringer	405	482
Jordbruk, skogbruk og fiske	45	49
Sekundærnæringer	17	19
Varehandel, hotell og restaurant, samferdsel, finanstjen., forretningsmessig tjen., eiendom	107	113
Off.adm., forsvar, sosialforsikring	44	52
Undervisning	59	72
Helse- og sosialtjenester	126	168
Personlig tjenesteyting	7	9
Uoppgitt	0	0

6.4 Sysselsatte etter fagfelt og utdanning

11615

Fagfelt	Bor i Rødøy	Jobber i Rødøy
Allmenne fag	230	184
Humanistiske og estetiske fag	16	15
Lærerutdanninger og utdanninger i pedagogikk	52	49
Samfunnsfag og juridiske fag	3	3
Økonomiske og administrative fag	26	20
Naturvitenskapelige fag, håndverksfag og tekniske fag	120	83
Helse-, sosial- og idrettsfag	79	74
Primærnæringsfag	41	42
Samferdsels- og sikkerhetsfag og andre servicefag	30	28
Uoppgitt fagfelt	15	8

Utdanningsnivå	Bor i Rødøy	Jobber i Rødøy
Grunnskole (nivå 1-2)	200	160
Videregående skole (nivå 3-5)	277	233
Universitets- og høgskoleutdanning, 1-4 år (nivå 6)	108	89
Universitets- og høgskoleutdanning, over 4 år (nivå 7-8)	12	16
Uoppgitt utdanning (9)	15	8

6.5 Avtalte årsverk i kommunal sektor

11918

Funksjon	Avtalte årsverk (antall)	Andel avtalte årsverk (prosent)	Andel nasjonalt (prosent)
Alle funksjoner	174,3	100,0	100,0
Administrasjon, styring og fellesutgifter, kommune	30,0	17,2	13,9
Helse- og omsorg, barnevern og sosialtjenesten	62,8	36,0	42,4
Kultursektoren, kommune	2,1	1,2	2,2
Tekniske tjenester	1,8	1,0	3,1
Barnehage	26,4	15,2	10,5
Grunnskolesektor	51,2	29,4	25,8
Helse- og omsorg	60,2	34,5	37,0
Annet	0,0	0,0	1,6

6.6 Andel sysselsatte etter alder, kjønn og region

6445

		Rødøy	Rana	Lurøy	Træna	Meløy	Nasjonalt	Nordland
Menn	15-74 år	70,3	68,1	67,4	70,9	67,4	68,1	66,6
	15-19 år	48,3	37,3	41,3	25,0	34,4	31,8	34,6
	20-24 år	71,4	70,8	76,3	76,2	65,9	62,2	65,7
	25-39 år	85,5	83,8	83,8	82,6	82,3	80,6	79,7
	40-54 år	82,9	85,4	81,2	86,4	85,4	83,4	83,8
	55-66 år	71,1	67,0	65,8	78,9	68,1	69,7	68,0
	67-74 år	45,5	16,5	24,2	33,3	24,0	23,2	22,1
Kvinner	15-74 år	62,0	63,2	63,7	67,1	61,5	63,8	63,4
	15-19 år	34,7	41,9	29,4	28,6	37,4	36,2	41,3
	20-24 år	66,7	63,2	59,1	75,0	66,7	63,1	64,6
	25-39 år	79,1	79,3	87,2	82,9	74,4	76,6	77,8
	40-54 år	83,2	81,5	81,7	86,5	78,8	80,2	81,8
	55-66 år	64,8	59,8	63,4	45,8	63,1	63,0	61,5
	67-74 år	17,9	7,7	12,0	20,0	13,4	12,2	11,5

7.1 Indikatorer for kjønnslikestilling, 2016

09292

En skår på 1,0 betyr at det er halvparten av hvert kjønn i målt indikator

Indikator	Rødøy	Nasjonalt
Andel barn 1-5 år i barnehage	0,85	0,91
Kjønnsfordeling blant kommunestyrerepresentanter	0,82	0,78
Forholdet mellom kvinner og menn med høyere utdanning	0,46	0,80
Forholdet mellom kvinner og menn i arbeidsstyrken	0,90	0,93
Forholdet mellom menn og kvinners bruttoinntekt	0,69	0,69
Forholdet mellom menn og kvinners deltidsarbeid	0,21	0,34
Andel fedre som tar hele fedrekvoten eller mer av foreldrepengeperioden	0,81	0,70
Grad av kjønnsbalansert næringsstruktur	0,38	0,60
Kjønnsbalanse i offentlig sektor	0,45	0,60
Kjønnsbalanse i privat sektor	0,48	0,73
Kjønnsfordeling blant ledere	0,97	0,71
Grad av kjønnsbalanserte utdanningsprogram i videregående skole	0,65	0,68

7.2 Anmeldte lovbrudd

08487

	Lovbrudd anmeldt (årlig gjennomsnitt)				
	2012-2013	2013-2014	2014-2015	2015-2016	2016-2017
Rødøy	14	13	15	12	15
Rana	2 230	1 993	1 787	1 698	1 591
Lurøy	91	62	71	66	49
Træna	26	28	33	25	25
Meløy	233	223	253	255	291
Nasjonalt	377 321	367 115	349 780	332 141	316 407
	Lovbrudd anmeldt per 1 000 innbyggere (årlig gjennomsnitt)				
	2012-2013	2013-2014	2014-2015	2015-2016	2016-2017
Rødøy	10,7	10,0	11,8	9,5	11,8
Rana	86,6	76,8	68,5	65,2	61
Lurøy	47,5	32,6	37	34,3	25,5
Træna	51,4	57,3	67,9	52,3	53,8
Meløy	35,4	34,4	39,2	39,4	45,2
Nasjonalt	74,7	71,9	67,7	63,7	60,2

7.3 Bredbåndsabonnement etter overføringshastighet

03642

	Privatabonnement				Bedriftsabonnement			
	2015K1	2016K1	2017K1	2018K1	2015K1	2016K1	2017K1	2018K1
= > 128 kbit/s <= 4 mbit/s	0	0	53	34	0	0	12	4
> 4 Mbit/s <= 8 Mbit/s	131	128	118	60	13	10	13	9
> 8 Mbit/s <= 16 Mbit/s	98	117	107	104	14	15	20	19
> 16 Mbit/s <= 32 Mbit/s	23	10	48	52	1	2	6	16
> 32 Mbit/s <= 64 Mbit/s	110	89	89	136	0	2	2	0
> 64 Mbit/s <= 128 Mbit/s	53	52	55	68	0	1	0	2
> 128 Mbit/s <= 256 Mbit/s	0	0	0	66	0	0	0	0
> 256 Mbit/s <= 512 Mbit/s	0	0	6	16	0	0	0	0
> 512 Mbit/s <= 1024 Mbit/s	0	0	0	0	0	0	0	0
> 1024 Mbit/s	0	0	0	0	0	0	0	0

7.4 Registrerte kjøretøy

07832

per 31.12 2017

	Antall Rødøy	Per 1000 innbyggere		
		Rødøy	Nordland	Nasjonalt
Personbiler	568	454,8	527,4	513,5
Busser	4	3,2	2,2	3,0
Varebiler	77	61,6	79,0	88,9
Lastebiler	16	12,8	12,3	13,9
Kombinerte biler	18	14,4	7,8	3,7
Traktorer	240	192,2	70,3	53,0
Motorredskap	5	4,0	1,9	1,4
Mopedar	95	76,1	28,9	32,5
Lette motorsykler	8	6,4	4,2	4,9
Tunge motorsykler	24	19,2	29,7	31,0
Beltemotorsykler	31	24,8	54,6	16,6
Tilhengere	509	407,5	369,2	265,7
Totalt	1595	1277,0	1187,5	1028,2

7.5 Valgdeltakelse

09475, 08295, 09476, 11691, 08243, 08093

Kommunestyrevalget 2015	Fylkestingvalget 2015		Stortingsvalget 2017			
	Rødøy	Hele landet	Rødøy	Rødøy	Hele landet	
Stemmeberettigede	967		Stemmeberettigede		926	
Avgitte stemmer	661		Avgitte stemmer	550	701	
Forkastede stemmer	2		Forkastede stemmer	2	0	
Godkjente stemmer	657		Godkjente stemmer	536	697	
Rettede stemmer	538		Blanke stemmer	12		
Blanke stemmer	2		Stemmeberettigede	966	4	
Valgdeltakelse i prosent	68,4	60	Valgdeltakelse i prosent	56,9	75,7	78,2
Forhåndsstemmer	191		Forhåndsstemmer	142	281	
Forhåndsstemmer i prosent	29,1	24,3	Forhåndsstemmer i prosent	26,5	40	

7.6 Omsetning i varehandelen

04776

Omsetning per innbygger	Rødøy	Rana	Lurøy	Træna	Meløy	Nasjonalt
	81 748	90 217	68 046	52 488	59 828	83 570

7.7 Arealbruk og ressurser

09594

Arealklasse	km ²
Boligbebyggelse	0,64
Fritidsbebyggelse	0,51
Bebygd område for landbruk og fiske	0,24
Næring, offentlig og privat tjenesteyting	0,14
Undervisning og barnehage	0,05
Helse- og sosialinstitusjoner	0,01
Kultur og religiøse aktiviteter	0,03
Transport, telekommunikasjon og teknisk infrastruktur	2,22
Beredskapstjenester og Forsvaret	0,00
Grønne områder, idretts- og sportsområder	0,04
Uklassifisert bebyggelse og anlegg	0,05
Jordbruksareal	10,18
Skog	142,44
Åpen fastmark	334,98
Våtmark	10,69
Bart fjell, grus- og blokkmark	134,30
Varig snø, is og bre	48,25
Ferskvann	26,46

7.8 Byggeaktivitet i strandsona

06505

	Bygninger i strandsona					
	2013	2014	2015	2016	2017	2018
Alle bygningstyper	1432	1432	1436	1442	1443	1447
Bolig	249	249	250	254	255	255
Koie, seterhus og lignende	1	1	1	1	1	1
Fritidsbolig	307	307	310	311	311	313
Garasje og uthus til bolig	610	610	610	611	611	613
Industri og lagerbygning unntatt fiskeri og landbruk	37	37	37	37	37	37
Fiskeri- og landbruksbygning	165	165	165	165	165	165
Annen bygningstype	63	63	63	63	63	63

7.9 Sentralitetsindeks

Sentralitetsindeksen prøver å vise hvor sentral en kommune er på en skala fra 0 til 1000 hvor 1000 er mest sentral. Rødøy er på delt tredje nederste plass sammen med Træna. Vær oppmerksom på at indeksen ikke er laget som statistikk. Man kan si at to kommuner med indeks=650 er like sentrale, men ikke at en kommune med indeks=800 er dobbelt så sentral som en kommune med indeks=400.

	Gjennomsnittlig sentralitetsindeks								
	Rødøy	Rana	Lurøy	Træna	Meløy	Norge	Norge uten Oslo	Nordland	
Skår	328	711	325	328	487	825	800	655	

7.10 Økonomi innen samferdsel

12183

2017	Rødøy	Rana	Lurøy	Træna	Meløy	Landet	KOSTRA- gruppe 5
Netto driftsutgifter til kommunale veier og gater per km (kr)	38600	179834	87224	127800	101088	134215	76549
Utgifter til vedlikehold av kommunale veier og gater av totale nto. dr.utg. til kommunale veier og gater (prosent)*	101,6	41,6	69,1	85,8	20,6	35,6	41,2
Brutto driftsutgifter til kommunale veier og gater per km (kr)	41383	185277	88898	127800	101142	163915	80383
Brutto driftsutgifter til gatebelysning per lyspunkt langs kommunal vei og gate (kr)	130	1078	434	1400	667	734	581
Brutto driftsutgifter til gatebelysning langs kommunale veier og gater per kilometer belyst vei (kr)	3250	32046	12000	23333	13333	21350	13053
Brutto driftsutgifter til gatebelysning per lyspunkt langs fylkes-/riksvei som kommunen har ansvaret for (kr)	0	0	400	1400	952	728	490
Korrigerte brutto driftsutgifter til kommunale veier og gater per km (kr)	40567	185314	87184	127800	86496	157051	74235
Kommunalt tilskudd per km privat vei (kr)	0	8766	0	0	0	7533	5029
*Netto driftsutgifter til vedlikehold av kommunale veier og gater (1000 kr)	2352	22161	2955	548	2358	1883308	44403
Brutto driftsutgifter ekskl. avskrivninger til kommunale veier og gater (1000 kr)	1824	39835	3149	487	8152	3987856	75128
Netto driftsutgifter ekskl. avskrivninger til samferdsel (1000 kr)	2211	36043	3801	322	10147	2542917	90597
Netto driftsutgifter ekskl. avskrivninger til kommunale veier og gater (1000 kr)	2247	47862	3731	624	10088	3792669	88880
Brutto driftsutgifter til gatebelysning langs kommunale veier og gater (1000 kr)	13	3461	180	70	1000	506979	5169
Brutto driftsutgifter til gatebelysning langs fylkes-/riksveier som er et kommunalt ansvar (1000 kr)	0	0	150	56	1000	125578	3429
Korrigerte brutto driftsutgifter til kommunale veier og gater (1000 kr)	2434	54853	4272	639	9774	6195184	104597
Kommunalt tilskudd til private veier (1000 kr)	0	675	0	0	0	20181	523

*Tallene ble publisert for første gang 15. juni 2017, og må brukes med varsomhet

8.1 KOSTRA nøkkeltall, samferdsel

Nøkkeltall	Kostragruppe					Landet uten		
	Rødøy	Træna	Rana	Meløy	Lurøy	05	Oslo	Nordland
Andel km tilrettelagt for syklende som kommunen har ansvaret for av alle kommunale veier (prosent)	0	0	7,1	14,2	2	10	14,8	7
Andel kommunale veier og gater med belysning av alle kommunale veier og gater (prosent)	6,7	60	36,5	66,4	30,6	28,7	59,3	51,7
Utgifter til vedlikehold av kommunale veier og gater av totale nto. dr.utg. til kommunale veier og gater (prosent)	101,6	85,8	41,6	20,6	69,1	41,2	32,4	40,2
Andel kommunale veier og gater uten fast dekke av alle kommunale veier og gater (prosent)	96,7	0	17,9	46,9	34,7	48,1	28,3	43,1
Brutto driftsutgifter til samferdsel per innbygger (kr)	2237	2141	3248	1993	2520	2402	1686	2828
Brutto driftsutgifter til gatebelysning langs kommunale veier og gater per kilometer belyst vei (kr)	3250	23333	32046	13333	12000	13053	20216	17736
Brutto investeringsutgifter til kommunale veier og gater per innbygger (kr)	11	0	158	466	1532	1648	1068	1013
Antall km tilrettelagt for syklende som er et kommunalt ansvar (km)	0	0	21	16	1	138	5613	245
Netto driftsutgifter til kommunale veier og gater per innbygger (kr)	1854	1407	2029	1800	2226	2050	1072	1854
Netto driftsutgifter til kommunale veier og gater per km (kr)	38600	127800	179834	101088	87224	78101	130643	129323

Utvalgte kjennetegn på kommunale veier

Brutto driftsutgifter til gatebelysning langs kommunale veier og gater (1000 kr)	13
Lengde kommunalvei (km)	60
Kommunale veier og gater med belysning (km)	4
Lengde tilrettelagt for syklende som kommunen har ansvaret for (km)	0
Lengden av det kommunale veinettet uten fast dekke (km)	58

8.2 KOSTRA nøkkeltall, brann og ulykkesvern

Nøkkeltall	Rødøy	Træna	Rana	Meløy	Lurøy	Kostragruppe	Landet uten	Nordland
						05	Oslo	
Brutto driftsutgifter til funksjon 338 og 339 pr. innbygger, konsern (1000 kr)	1060	2018	1191	1736	1368	1880	1153	1430
Brutto driftsutgifter til funksjon 339 pr. innbygger, konsern (1000 kr)	964	1700	965	1459	1046	1544	929	1150
Brutto driftsutgifter funksjon 338 per innbygger, konsern (1000 kr)	96	317	226	277	321	337	224	280
Netto driftsutgifter til funksjon 338 og 339 pr. innbygger, konsern (kr)	902	1714	829	1220	1097	1425	822	1022
Netto driftsutgifter til funksjon 338 pr. innbygger, konsern (kr)	-62	106	75	92	61	56	57	94
Netto driftsutgifter til funksjon 339 pr. innbygger, konsern (kr)	963	1608	754	1129	1036	1369	765	928
Årsverk i brann- og ulykkesvern per 1000 innbyggere (årsverk)	0,24	0,45	1,29	0,74	0,62	..	0,71	0,66
Årsverk til forebygging, funksjon 338, per 1000 innbyggere (årsverk)	0,16	0	0,34	0,22	0,57	..	0,25	0,26
Årsverk til beredskap, funksjon 339, per 1000 innbyggere (årsverk)	0,08	0,45	0,95	0,52	0,05	..	0,46	0,4
Antall bygningsbranner (antall)	2	2	15	3	2	48	2711	173
Antall A-objekt med tilsyn i løpet av året (antall)	15	11	120	11	18	281	9745	659

8.3 KOSTRA nøkkeltall, eiendomsforvaltning

Nøkkeltall	Rødøy	Træna	Rana	Meløy	Lurøy	Kostragruppe	Landet uten	Nordland
						05	Oslo	
Netto driftsutgifter til eiendomsforvaltning i prosent av samlede driftsutgifter (pr)	7,2	12,9	8,8	9,8	8,7	9,1	8,9	8,3
Netto driftsutgifter til forvaltning av eiendom per innbygger (kr)	0	77	186	650	0	283	271	294
Areal på formålsbygg per innbygger (m2)	12,9	10,1	4,7	7,1	11,2	8,7	5,2	6,5
Utgifter til vedlikehold per kvadratmeter (kr)	56	278	73	76	183	87	100	88
Utgifter til driftsaktiviteter per kvadratmeter (m2)	382	593	627	630	321	521	514	488
Herav utgifter til renhold (kr)	144	191	198	171	6	163	156	124
Herav energikostnader per kvadratmeter (kr) ¹	97	164	128	116	87	129	110	123

8.4 KOSTRA nøkkeltall, kirke

Nøkkeltall	Rødøy	Træna	Rana	Meløy	Lurøy	Kostragruppe	Landet uten	Nordland
						05	Oslo	
Netto driftsutgifter, kirke, i prosent av totale netto driftsutgifter. (prosent)1	1,8	1,4	1,1	1,1	1,7	1,6	1,2	1,2
Netto driftsutgifter til funksjon 390,393 i prosent av samlede netto driftsutgifter (prosent)3	1,7	1,2	1,1	1	1,7	1,5	1,1	1,1
Medlem og tilhørige i Dnk i prosent av antall innbyggere (prosent)2	79,4	71,8	83	80,7	82,7	81,8	73,6	81,1
Døpte i prosent av antall fødte (prosent)6	92,3	33,3	70	94,6	58,8	70	58,9	66,7
Konfirmerte i prosent av 15-åringene (prosent)5	57,1	75	60,4	70,8	100	76,5	61,2	67,5
Kirkelige gravferder i prosent av antall døde (prosent)	92,9	85,7	87,6	104,7	89,5	106,6	90,2	97,9
Medlemmer i tros- og livssynssamfunn utenfor Den norske kirke i prosent av antall innbyggere (prosent)4	10,9	15,9	5,3	10,1	6,9	6,2	10,3	6,2
Brutto driftsutgifter til funksjon 390, 393 pr.innbygger i kroner (kr)	1637	2189	599	762	1457	1290	633	748
Lønnsutgifter til funksjon 390, 393 pr. innbygger (kr)7	0	890	1	0	0	40	18	26

8.5 KOSTRA nøkkeltall, landbruk

Nøkkeltall	Rødøy	Træna	Rana	Meløy	Lurøy	Kostragruppe	Landet uten	Nordland
						05	Oslo	
Netto driftsutgifter til landbruksforvaltning og landbruksbasert næringsutvikling i prosent av totale netto driftsutgifter (prosent)	0,5	0,1	0,1	0,4	0,2	0,6	0,2	0,3
Brutto driftsutgifter til landbruksforvaltning korrigert for samarbeidskommuner (1000 kr)	1248	38	1878	1932	425	36850	726056	58889
Brutto driftsutgifter til landbruksforvaltning og landbruksbasert næringsutvikling per landbrukseiendom (1000 kr)	4	1	2	4	2	4	4	3
Landbrukseiendommer (antall)	332	28	839	548	283	9981	183723	18879
Jordbruksbedrifter (antall)	44	1	106	62	39	1754	40239	2072
Jordbruksareal i drift (dekar)	7866	221	23501	14936	8256	424157	9833598	558536
Produktivt skogareal (dekar)	32661	0	511746	82398	18423	4430744	69310451	4494335
Dyrka og dyrkbar jord omdisponert til andre formål enn landbruk (dekar)	0	0	9,7	24,4	2,5	228,6	8779	490,6
Omdisponering av dyrka jord til andre formål enn landbruk (dekar)	0	0	0	0,4	2,5	61,2	4024,8	171,2
Omdisponering av dyrkbar jord til andre formål enn landbruk (dekar)	0	0	9,7	24	0	167,4	4754,2	319,4
Godkjent nydyrka areal (dekar)	45	0	143	98	2	1336	22702	2133
Søknader i alt etter jord- og konsesjonslov (antall)	13	0	34	14	3	360	7989	764

8.6 KOSTRA nøkkeltall, plan byggesak og miljø

Nøkkeltall	Kostragruppe					Landet uten		
	Rødøy	Træna	Rana	Meløy	Lurøy	05	Oslo	Nordland
Reguleringsplaner vedtatt (antall)	1	0	18	3	2	114	3364	190
Behandlede byggesøknader med 3 ukers frist (antall)	29	6	114	93	46	2536	78400	5106
Gjennomsnittlig saksbehandlingstid for byggesaker med 3 ukers frist (dager)	15	..	13	5	18	15	16	22
Gjennomsnittlig saksbehandlingstid for byggesaker med 12 ukers frist (dager)	49	..	22	7	31	27	32	36
Andel av innvilgete byggesøknader som skjer gjennom vedtak om dispensasjon fra plan (prosent)	7	..	15	9	4	20	18	15
Søknader om nye bygninger i strandsonen som ble innvilget (antall)	26	0	14	20	2	453	7229	404
Andel av søknader om nye bygninger i LNF-/LNFR-områder som ble innvilget (prosent)	100	..	100	100	100	96	96	93
Andel av søknader om tiltak i freda eller verneverdige områder / bygninger som ble innvilget (prosent)	50	50	49	50
Selvkostgrad i byggesaker (prosent)	68	..	75	68	86	40
Netto endring i antall boliger (antall)	..	0	0	0	0

8.7 KOSTRA nøkkeltall, klima og energi

Nøkkeltall	Kostragruppe					Landet uten		
	Rødøy	Træna	Rana	Meløy	Lurøy	05	Oslo	Nordland
Energiutgifter per m2 kommunalt eide bygg (kr)	97	164	128	116	87	129	110	123
Energiutgifter som andel av brutto driftsutgifter (prosent)	0,93	1,03	0,72	0,74	0,85	0,92	0,67	0,81
Andel av energikostnader i kommunens eiendomsforvaltning brukt på fornybare energikilder (prosent)	100	100	70,8	100	100	96,8	95,8	97,7
Energibruk per m2 eid areal (kWh)	156	221	166	179	168	155	154	162
Andel elektrisitetsforbruk av totalt forbruk i kommunens eiendomsforvaltning, egne bygg (prosent)	100	100	63	100	100	91	84	85
Andel fjernvarmeforbruk av totalt forbruk i kommunens eiendomsforvaltning, egne bygg (prosent)	0	0	27	0	0	8	12	12
Andel oljeforbruk av totalt forbruk i kommunens eiendomsforvaltning, egne bygg (prosent)	0	0	0	0	0	0	1	1
Andel naturgassforbruk av totalt forbruk i kommunens eiendomsforvaltning, egne bygg (prosent)	0	0	0	0	0	0	1	0
Andel bioenergiforbruk av totalt forbruk i kommunens eiendomsforvaltning, egne bygg (prosent)	0	0	10	0	0	1	2	1
Andel fornybarforbruk av totalt forbruk i kommunens eiendomsforvaltning, egne bygg (prosent)	100	100	100	100	100	98	95	95
Utslipp av CO2 knyttet til energibruk (g/kWh)	0	0	0	0	0	0	5	3

8.8 KOSTRA nøkkeltall, regnskap

Nøkkeltall	Kostragruppe					Landet uten		
	Rødøy	Træna	Rana	Meløy	Lurøy	05	Oslo	Nordland
Netto driftresultat i prosent av brutto driftsinntekter (prosent)	-2,2	1,3	4,9	0,7	8,7	2,6	3,7	2,3
Årets mindre/merforbruk i driftsregnskapet i prosent av brutto driftsinntekter (prosent)	0,1	0,1	1,3	-0,1	3,9	2	1,8	1,5
Arbeidskapital ex. premieavvik i prosent av brutto driftsinntekter (prosent)	32,6	35,2	22,3	24,5	51,6	20,5	21,7	17,8
Netto renteeksponering i prosent av brutto driftsinntekter (prosent)	25,4	26,3	26,4	30	-33	29,1	39,5	41,8
Langsiktig gjeld ex pensjonsforpliktelser i prosent av brutto driftsinntekter (prosent)	101,2	92,9	100,6	81,6	48,8	82	101,9	100,6
Frie inntekter per innbygger (kr)	89676	104229	52462	63088	95152	74628	53619	57945
Fri egenkapital drift i prosent av brutto driftsinntekter (prosent)	2,4	9,4	14,7	2,8	34,3	8,1	10,1	6,8
Brutto investeringsutgifter i prosent av brutto driftsinntekter (prosent)	26,8	2,2	14,2	11,5	12,4	14,8	14,5	13,5
Egenfinansiering av investeringene i prosent av totale brutto investeringer (prosent)	91,3	90,4	41,9	31	69	27,2	24,5	22,2