

Saksnummer	Utvalg	Møtedato
4/2024	Teknisk utvalg	13.03.2024

Saksbehandler: Julie Charlotte Larsen
Hjemmel: Plan- og bygningsloven, kommunedelplan/kystsoneplan

Mowi AS - Søknad om endring i fortøyningsfester på lokalitet Digermulen i Rødøy kommune

Saksopplysninger

Mowi AS ber om forenklet behandling av fortøyningspunktene ved Digermulen på anlegg og flåte da disse da disse ikke er i samsvar med gjeldende akvakulturtilatelse. I prosessen med å legge ut anlegget oppsto det utfordringer med fortøyningspunkter, det ble dermed gjort endringer for å få fortøyd anlegget.



Kart 1: Digermulen utlagt VS klarert.

Vurderinger

Nordland fylkeskommune foreløpige vurdering er at tiltaket som følger av vedlagte søknad er tilstrekkelig planavklart

Rødøy kommune skal gi uttalelse før fylkeskommunen behandler søknaden.

Så vidt en kan se medfører det ingen større endringer i forhold til areal til fortøyninger ut over det som er klarert.

Konklusjon og anbefaling

Endringene det søkes om medfører ingen endringer i de flytende delene av anlegget, men kun enkelte festepunkter i bunnen og tilhørende fortøyningslinjer (se kart 1). Rødøy kommune anser det som at endringer av en slik karakter ikke vill ha noe vesentlig innvirkning utover de vurderinger gjort ved klarering i 2021.

Kommunedirektørens innstilling

1. Rødøy kommune viser til søknad fra Mowi AS datert til 8. mai 2023 om tillatelse til endring av fortøyningsfester på eksisterende akvakulturlokalitet 11076 Digermulen i Rødøy kommune.
2. Rødøy kommune har ingen merknader til søknaden.

Rødøy kommune, 05.02.2024

Harald Einar Erichsen
Kommunedirektor

Steinar Stien
Kommunalsjef teknisk

Julie Charlotte Larsen
Fagkonsulent

Dette dokumentet er godkjent elektronisk og har derfor ikke håndskrevet signatur.

Vedlegg:

- 1 Mowi ASA - Søknad om endring av fortøyningsfester på lokaliteten Digermulen i Rødøy kommune.pdf
- 2 Søknad om endringer av fortøyninger ved lokaliteten Digermulen i Rødøy kommune.pdf
- 3 230428 Digermulen i forhold til Arealplan.pdf
- 4 230508 Tilleggsinformasjon Digermulen.pdf
- 5 Digermulen gebyr.pdf
- 6 Digermulen utlagt vs. klarert.pdf
- 7 509-10-21S Digermulen.pdf
- 8 230420 Anleggsskisse Digermulen.pdf

Rødøy kommune
Rådhuset
8185 VÅGAHOLMEN

Deres ref.:

Deres dato:

Vår ref.:

23/10160-2

23/61398

Vår dato:

26.05.2023

Mowi ASA - Søknad om endring av fortøyningsfester på lokaliteten Digermulen i Rødøy kommune

- Oversendelse av søknad for offentlig utlysning og kommunal behandling, og til sektoretater til orientering

Nordland fylkeskommune viser til søknad fra Mowi ASA om endring av festepunkter til fortøyninger datert 8.5.2023 ved lokaliteten Digermulen i Rødøy kommune. Endringen det søkes om medfører ingen endringer i de flytende delene av anlegget, men kun enkelte festepunkter i bunnen og tilhørende fortøyningslinjer (se vedlegget Digermulen utlagt vs. klarert).

Søknadsbehandling

Fylkeskommunen er ansvarlig myndighet for å samordne behandlingen av akvakultursøknader mellom kommune og andre offentlige myndigheter (sektoretater – Statsforvalteren, Fiskeridirektoratet, Mattilsynet og Kystverket). Fylkeskommunen er også tildelingsmyndighet og fatter endelig vedtak i saken.

Før søknaden tas til behandling, kontrollerer fylkeskommunen rutinemessig at søknaden er komplett i henhold til krav fastsatt i forskrift om tillatelse for akvakultur av laks, ørret og regnbueørret (laksetildelingsforskriften) og veileder for utfylling av søknadsskjema. Avhengig av hva søknaden gjelder finnes det ulike rutiner for - og krav til - saksbehandlingen. For denne aktuelle, vedlagte søknaden er det krav om at kommunen skal høres før søknaden behandles av sektoretater.

Søknaden sendes nå til lokaliseringsskjemakommunen for offentlig ettersyn og kommunal behandling, og til sektoretater til orientering

Kommunens oppgaver i forbindelse med søknadsbehandlingen

Det følger av akvakulturloven og tildelingsforskriften at tillatelse til akvakultur ikke kan gis dersom det er i strid med vedtatte arealplaner etter plan- og bygningsloven laksetildelingsforskriften § 8-3 d).

Søknader i strid med gjeldende arealplan avvises av forvaltningen. Nordland fylkeskommunes foreløpige vurdering er at tiltaket som følger av vedlagte søknad er tilstrekkelig planavklart og har derfor tatt søknaden inn til behandling. Fylkeskommunen ber likevel om at kommunen, som plan- og bygningsmyndighet, gjør en vurdering og kommer med en bekreftelse på tiltaket i forhold til kommuneplanens arealdel. Fylkeskommunen ber

Adresse:
Postmottak
Fylkeshuset
8048 Bodø

Besøksadresse:
Prinsensgate 100
Org.nr.:
964 982 953

Telefon:
75650000
E-post:
post@nfk.no

Samfunnsutvikling
**Marin og industriell
næringsutvikling**
Torgeir Fahle
Tlf.:

om at det kommer tydelig frem av uttalelsen fra kommunen om søknaden er i strid med gjeldende arealplan eller ikke.

Dersom søknaden ikke anses å være i strid med arealplanen skal søker etter anvisning fra kommunen sørge for at søknaden legges ut til offentlig ettersyn. Søknaden skal kunngjøres i Norsk Lysningsblad og i to aviser som er vanlig lest på stedet jf laksetildelingsforskriften § 8-2. Utlysningsteksten må være fullstendig og godt synlig.

Kommunen gis med bakgrunn i forskrift om samordning og tidsfrister i behandling av akvakultursøknader (tidsfristforskriften) en frist for tilbakemelding til Nordland fylkeskommune på 12 uker etter mottak av søknaden.

I løpet av denne perioden skal søknaden legges ut til offentlig ettersyn i 4 uker og behandles i kommunale utvalg. Eventuelle merknader fra offentlig ettersyn skal vedlegges kommunens uttalelse.

Nordland fylkeskommune skal ha tilsendt kopi av kunngjøringene i avisene samt utskrift av utlysningen i Lysningsbladet. Dette for å stadfeste at kunngjøringen er gjort. I tidsfristforskriften § 7 heter det blant annet at *Fristoversittelse av uttalelse fra kommuner etter § 4 andre ledd medfører at saken kan behandles uten uttalelse.*

Forslag til annonseoppsett er vist under:

KUNNGJØRING

I henhold til Lov om akvakultur av 17.6.2005 med forskrifter, legges følgende søknad ut til offentlig innsyn:

Søknad om akvakultur i Rødøy kommune i Nordland

Søker: Mowi ASA

Søknaden gjelder: Arealendring, fortøyninger

Søkt størrelse: 3120 tonn

Lokalitet: Digermulen

Koordinater: Midtpunkt anlegg N 66°40,544` Ø 13°19,051`

Midtpunkt fôringsflåte N 66°40,453` Ø 13°18,991`

Kontaktadresse: postmottak@rodoy.kommune.no

Søknaden er utlagt til offentlig innsyn ved Rødøy kommune. Eventuelle merknader på denne lokalitetsplasseringen må fremsettes skriftlig og oversendes kommunen innen 1 måned fra denne kunngjøringen.

Orientering til sektoretater

Dette brevet er i tillegg en orientering til sektoretater om søknaden. Fylkeskommunen oppfordrer sektoretatene som senere skal behandle saken å kontrollere søknaden slik at eventuelle manglende dokumentasjon kan ettersendes så snart som mulig.

Når kommunens uttalelse foreligger vil denne ettersendes sektoretatene, sammen med eventuelle merknader fra høringen. Sektoretatene vil da bli bedt om å starte behandlingen og vil få 4 uker på å fatte vedtak eller komme med uttalelser jf. tidsfristforskriften.

Vurdering i forhold til forskrift om konsekvensutredning

Tiltaket skal vurderes etter forskrift om konsekvensutredninger. Akvakultur faller inn under vedlegg II om tiltak etter annet lovverk, og skal behandles etter § 10 jf. § 8. Fylkeskommunen er her ansvarlig myndighet for å avgjøre om tiltak som akvakultur skal konsekvensutredes.

Dersom høringsparten mener tiltaket kan få vesentlige virkninger for miljø eller samfunn jf. de respektive kriteriene i § 10, og disse virkningene ikke allerede er tilfredsstillende gjort rede for i søknaden, må dette meldes i svaret til fylkeskommunen. Høringsparten

skal da konkretisere hvilke forhold som bør belyses nærmere. Kommunen og sektoretater er høringsparter og vi ber dere vurdere det omsøkte tiltaket i henhold til kriteriene i § 10 som omfatter deres myndighetsområde.

Med vennlig hilsen
Torgeir Fahle
rådgiver

Dokumentet er elektronisk godkjent og har derfor ingen signatur

Hovedmottakere

Fiskeridirektoratet	Postboks 185 Sentrum	5804	BERGEN
Kystverket	Postboks 1502	6025	Ålesund
Mattilsynet	Felles postmottak	2381	Brumunddal
	Postboks 383		
Statsforvalteren i Nordland	Postboks 1405	8002	BODØ

Kopi til

Mowi Asa	Postboks 4102	5835	Bergen
	Sandviken		
Sametinget	Ávjovárgeaidnu 50	9730	KARASJOK
Universitetet I Tromsø -	Postboks 6050	9037	Tromsø
Norges Arktiske	Stakkevollan		
Universitet			

Vedlegg

	DokID
Søknad om endringer av fortøyninger ved lokaliteten Digermulen i Rødøy kommune	871337
230428 Digermulen i forhold til Arealplan	871338
230508 Tilleggsinformasjon Digermulen	871339
Blank dokument(1)	871340
Blank dokument(2)	871341
Blank dokument(3)	871342
Blank dokument	871343
Digermulen gebyr	871344
Digermulen utlagt vs. klarert	871345
509-10-21S Digermulen	871346
230420 Anleggsskisse Digermulen	871347
Koordinater Digermulen oppdatert	871359

Akvakultursøknad SP-2023-000048

SØKNADEN GJELDER

Endring av lokalitet:

11076 DIGERMULEN (Helgeland til Bodø)

Klarerte tillatelser på lokaliteten (6):

N-R-0029 (Kommersiell tillatelse)

N-BR-0002 (Kommersiell tillatelse)

N-R-0009 (Kommersiell tillatelse)

N-L-0007 (Kommersiell tillatelse)

N-L-0010 (Kommersiell tillatelse)

N-R-0004 (Kommersiell tillatelse)

Uendret størrelse:

3120 tonn

**Planlagt produksjon per
produksjonssyklus ***

3800 tonn

**Planlagt fôrforbruk per
produksjonssyklus ***

4500 tonn

Varighet produksjonssyklus *

18 mnd

Maksimal utfôring per måned *

340 tonn

Behov for endring *

Etter godkjent utvidelse fra november 2021 er anlegget ferdigstilt. I prosessen med å legge ut anlegget oppsto det utfordringer med fortøyningspunkter, det ble dermed gjort endringer for å få fortøyd anlegget. Det søkes dermed om forenklet behandling av fortøyningspunktene ved Digermulen på anlegg og flåte da disse ikke er i samsvar med gjeldende akvakulturtillatelse.

Anleggsskisse *

230420 Anleggsskisse Digermulen.tif

Plankart *

230428 Digermulen Arealplan.png

Olex-fil med koordinater (frivillig)

Koordinater Digermulen.docx

Strider endringen mot vedtatte arealplaner? *

Nei

VERNETILTAK

Strider endringen mot vedtatte vernetiltak? *

Nei

FERDSEL OG SIKKERHET

Trafikk og påvirkning *

Omsøkt endring vil ikke påvirke trafikkbildet lokaliteten genererer. Endringer gjelder fortøyningspunkter, og har ingen direkte virkning på trafikkbildet.

Trafikk og påvirkning *

MILJØ

FORUNDERSØKELSE

Rapport fra forundersøkelsen *

Blank dokument.pdf

Kartdokumentasjon *

Blank dokument.pdf

Strømmålinger *

509-10-21S Digermulen.pdf

B-undersøkelser *

Blank dokument.pdf

C-undersøkelser (frivillig)

Blank dokument.pdf

Andre vedlegg (frivillig)

NØTER

Notttype *

Notttype: 160/15/30 storbeintnot i nylon. Alle nøter er ENCA. Kobberfri impregnering: Protect. De skal også kunne benytte 160/20/35m nøter (kommer med i anleggssertifikatet)

Notdybde *

35 meter

Notbehandling *

Kobberfri impregnering

DYREHELSE OG -VELFERD

NYE METODER OG UTSTYR

Skal metoder og utstyr på lokaliteten endres vesentlig? *

Nei

INTERNKONTROLLSYSTEM

Innholdsfortegnelse
internkontrollsystem (frivillig)

Biosikkerhetsplan (frivillig)

Risikoanalyse for fiskevelferd (frivillig)

Beredskapsplan (frivillig)

Tilleggsopplysninger (frivillig)

KONSEKVENsutredning

EGEN VURDERING

Vurdering av vesentlige virkninger *

Det fremstår ikke nærliggende at tiltaket vil få vesentlig virkninger med bakgrunn i at dette er vurdert i prosessen fra klareringen i november 2021. Endringen er av en slik karakter at det anses svært usannsynlig at vurderingen fra klareringen i november 2021 vil endres.

Vurdering av vesentlige virkninger *

KONSEKVENsutredning

Konsekvensutredning (frivillig)

ANDRE OPPLYSNINGER

TILLEGGSINFORMASJON

Tilleggsinformasjon (frivillig)

Digermulen utlagt vs. klarert.png

230508 Tilleggsinformasjon Digermulen.pdf

KONTAKTINFORMASJON

E-postadresse kontaktperson *

maren.strand@mowi.com

Telefonnummer kontaktperson *

906 79 601

E-postadresse søker (frivillig)

SAKSBEHANDLINGSGEBYR

Kvittering for betalt gebyr *

Digermulen gebyr.pdf

UNNTATT OFFENTLIGHET

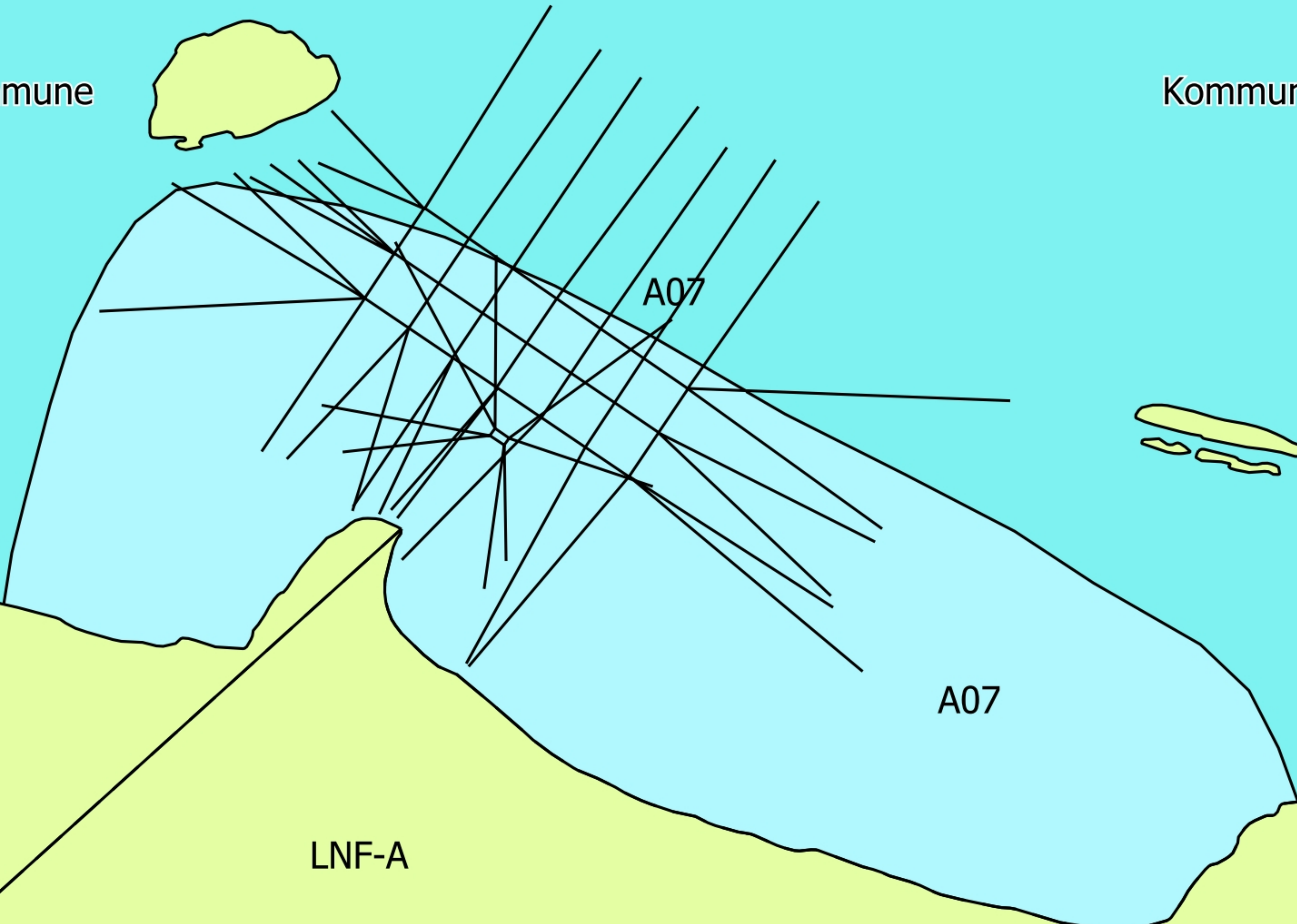
Søkers
vurdering
(frivillig)

Søkers vurdering (frivillig)



Kommuneplan Rødøy kommune

Kommuneplan Rødøy kommune



LNF-A

LNF-A

A06

A06

LNF-A

LNF-A

A05



0 500 1 000 m



Digermulen. Rødøy. Nordland. Havbruk. Forankring

WGS84 DATUM

Midtpunkt anlegg: 66°40.544N 13°19.051E

a) Påfør et havbruk i følgende hjørne posisjoner:

- (1) 66°40.418N 13°19.309E
- (2) 66°40.584N 13°18.650E
- (3) 66°40.671N 13°18.792E
- (4) 66°40.505N 13°19.447E

b) Påfør forankring til havbruket i a) med følgende posisjoner:

- (1) 66°40.700N 13°18.329E
- (2) 66°40.697N 13°18.368E
- (3) 66°40.710N 13°18.418E
- (4) 66°40.714N 13°18.485E
- (5) 66°40.713N 13°18.534E
- (6) 66°40.763N 13°18.561E
- (7) 66°40.871N 13°19.086E
- (8) 66°40.829N 13°19.212E
- (9) 66°40.803N 13°19.311E
- (10) 66°40.776N 13°19.451E
- (11) 66°40.738N 13°19.525E
- (12) 66°40.727N 13°19.643E
- (13) 66°40.688N 13°19.751E
- (14) 66°40.502N 13°20.230E
- (15) 66°40.375N 13°19.927E
- (16) 66°40.362N 13°19.910E
- (17) 66°40.309N 13°19.807E
- (18) 66°40.299N 13°19.813E
- (19) 66°40.237N 13°19.889E
- (20) 66°40.232N 13°18.933E

- (21) 66°40.234N 13°18.926E
- (22) 66°40.333N 13°18.763E
- (23) 66°40.373N 13°18.747E
- (24) 66°40.381N 13°18.733E
- (25) 66°40.377N 13°18.704E
- (26) 66°40.384N 13°18.640E
- (27) 66°40.379N 13°18.639E
- (28) 66°40.427N 13°18.477E
- (29) 66°40.433N 13°18.414E
- (30) 66°40.564N 13°18.010E
- (31) 66°40.689N 13°18.179E

Midtpunkt forflåte: 66°40.453N 13°18.991E

c) Påfør et forflåte i følgende hjørne posisjoner:

- (1) 66°40.454N 13°18.969E
- (2) 66°40.446N 13°19.003E
- (3) 66°40.453N 13°19.014E
- (4) 66°40.461N 13°18.980E

d) Påfør forankring til forflåte i c) med følgende posisjoner:

- (F1) 66°40.435N 13°18.613E
- (F2) 66°40.479N 13°18.559E
- (F3) 66°40.638N 13°18.726E
- (F4) 66°40.628N 13°18.971E
- (F5) 66°40.571N 13°19.401E
- (F6) 66°40.410N 13°19.366E
- (F7) 66°40.335N 13°19.015E
- (F8) 66°40.307N 13°18.964E

Kilde OLEX April 2023

Godskrift på mottakers konto kan kun bekrefte av mottakerens bank.

Fra-konto6503.05.00029 Nordea NO  NOK MOWI ASA**Til-konto**

76940509048

Land

Norge

Betalingstype

NO:Betaling med melding

Mottakers navn og adresse

Fiskeridirektoratet

Beløp

26.400,00 NOK

Betalingsdato (dd.mm.åååå)

28.04.2023

Melding til mottaker

Søknad om endring av lokalitet Digermulen i Rødøy kommune

Prioritet

Ordinær betaling

Betalingsnummer 9991681944805110010637**Kundens betalingsnummer** NO1-I-ND00987-00000454**Betalingsstatus** Endelig godkjent**Betalingshistorikk**

Dato	Bruker	Kortnavn	Handling
28.04.2023 14:51	Lise Husveg Sjøthun	LHS	Endelig godkjent
28.04.2023 14:47	Agnieszka Brandvold	AB	Godkjent 1
28.04.2023 14:46	Agnieszka Brandvold	AB	Legg inn



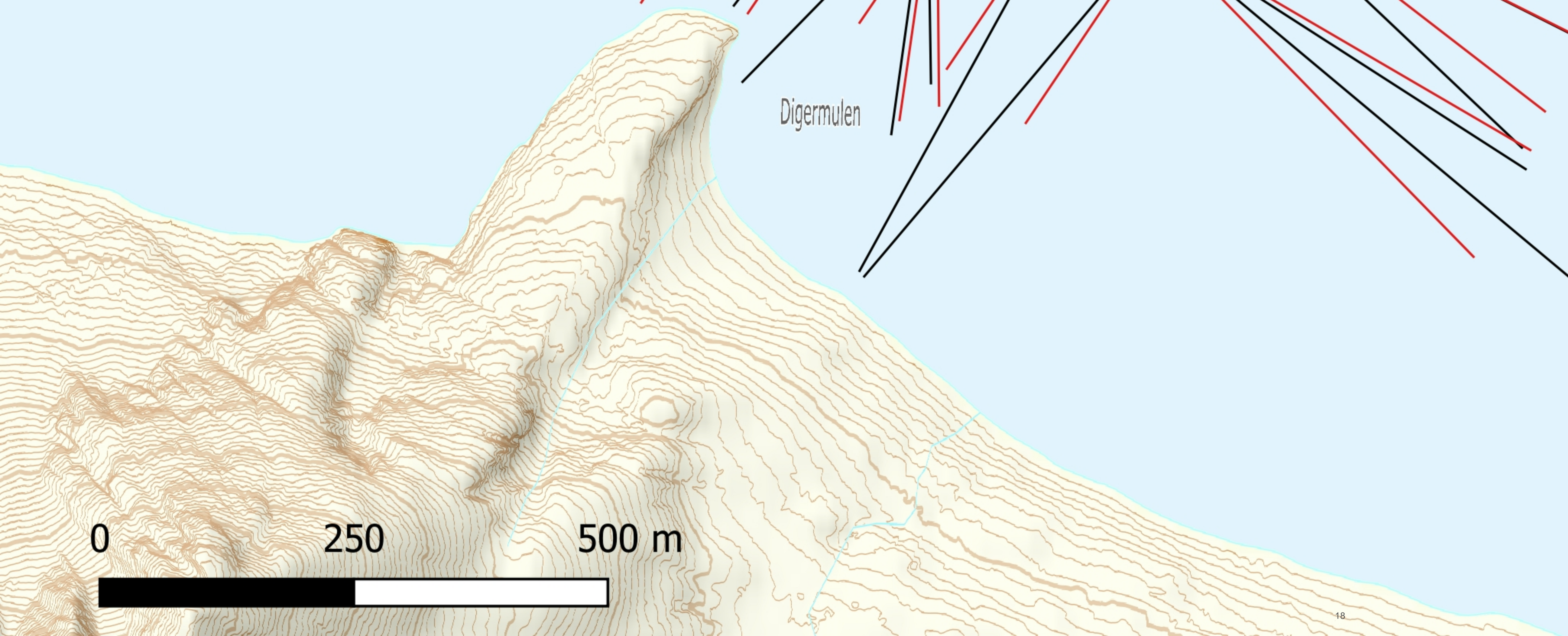
Lyngholmen

Tjongsfjorden



Vassdalsholman

Digermulen



0 250 500 m



— Anlegg som klarert
— Anlegg

Digermulen. Røddøy. Nordland. Havbruk. Forankring

WGS84 DATUM

Midtpunkt anlegg: 66°40.544N 13°19.051E

a) Påfør et havbruk i følgende hjørne posisjoner:

- (1) 66°40.418N 13°19.309E
- (2) 66°40.584N 13°18.650E
- (3) 66°40.671N 13°18.792E
- (4) 66°40.505N 13°19.447E

b) Påfør forankring til havbruket i a) med følgende posisjoner:

- (1) 66°40.700N 13°18.329E
- (2) 66°40.697N 13°18.368E
- (3) 66°40.710N 13°18.418E
- (4) 66°40.714N 13°18.485E
- (5) 66°40.713N 13°18.534E
- (6) 66°40.763N 13°18.561E
- (7) 66°40.871N 13°19.086E
- (8) 66°40.829N 13°19.212E
- (9) 66°40.803N 13°19.311E
- (10) 66°40.776N 13°19.451E
- (11) 66°40.738N 13°19.525E
- (12) 66°40.727N 13°19.643E
- (13) 66°40.688N 13°19.751E
- (14) 66°40.502N 13°20.230E
- (15) 66°40.375N 13°19.927E
- (16) 66°40.362N 13°19.910E
- (17) 66°40.309N 13°19.807E
- (18) 66°40.299N 13°19.813E
- (19) 66°40.237N 13°19.889E
- (20) 66°40.232N 13°18.933E

- (21) 66°40.234N 13°18.926E
- (22) 66°40.333N 13°18.763E
- (23) 66°40.373N 13°18.747E
- (24) 66°40.381N 13°18.733E
- (25) 66°40.377N 13°18.704E
- (26) 66°40.384N 13°18.640E
- (27) 66°40.379N 13°18.639E
- (28) 66°40.427N 13°18.477E
- (29) 66°40.433N 13°18.414E
- (30) 66°40.564N 13°18.010E
- (31) 66°40.689N 13°18.179E

Midtpunkt forflåte: 66°40.453N 13°18.991E

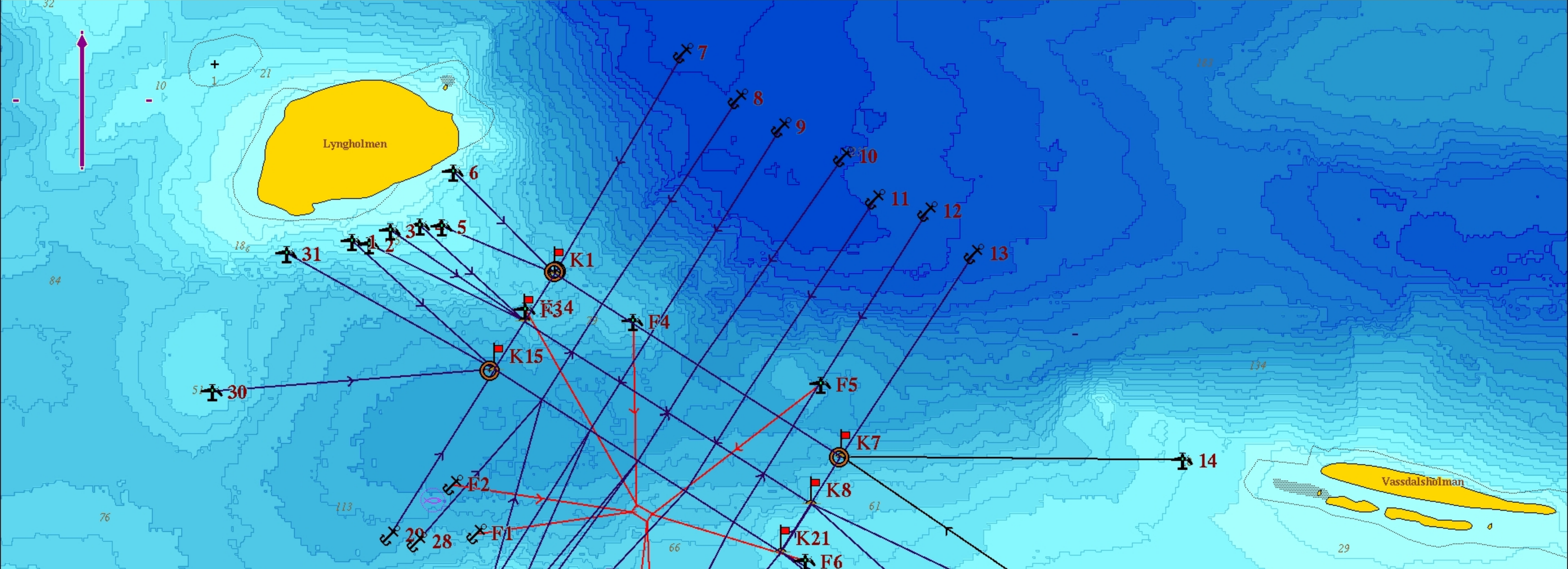
c) Påfør et forflåte i følgende hjørne posisjoner:

- (1) 66°40.454N 13°18.969E
- (2) 66°40.446N 13°19.003E
- (3) 66°40.453N 13°19.014E
- (4) 66°40.461N 13°18.980E

d) Påfør forankring til forflåte i c) med følgende posisjoner:

- (F1) 66°40.435N 13°18.613E
- (F2) 66°40.479N 13°18.559E
- (F3) 66°40.638N 13°18.726E
- (F4) 66°40.628N 13°18.971E
- (F5) 66°40.571N 13°19.401E
- (F6) 66°40.410N 13°19.366E
- (F7) 66°40.335N 13°19.015E
- (F8) 66°40.307N 13°18.964E

Kilde OLEX April 2023



Dybde databaser

- Olex standard Aktiv
- Multistrale
- Lyngvar-Hausy
- Kartverket 2018

<<< >>> Flytt Endre Lag ny
Tilbake Sett aktiv Eksport Ferdig

Dybdekoter 1 2 5 10 20 50 100 Tall

Kartvalg Norgeskart 11/6-2020 Marine grunnkart (høyremus!) Bakgrunn Kartnavn

Plotterlag <<< >>> Anlegg Fortøyning Forflate D Arbeidsplott Arealplan Rekefelt H I 22 J Periode Berner Høyre museknapp endrer navn

Digermulen. Rødøy. Nordland. Havbruk. Forankring

WGS84 DATUM

Midtpunkt anlegg: 66°40.544N 13°19.051E

a) Påfør et havbruk i følgende hjørne posisjoner:

- (1) 66°40.418N 13°19.309E
- (2) 66°40.584N 13°18.650E
- (3) 66°40.671N 13°18.792E
- (4) 66°40.505N 13°19.447E

b) Påfør forankring til havbruket i a) med følgende posisjoner:

- (1) 66°40.700N 13°18.329E
- (2) 66°40.697N 13°18.368E
- (3) 66°40.710N 13°18.418E
- (4) 66°40.714N 13°18.485E
- (5) 66°40.713N 13°18.534E
- (6) 66°40.763N 13°18.561E
- (7) 66°40.871N 13°19.086E
- (8) 66°40.829N 13°19.212E
- (9) 66°40.803N 13°19.311E
- (10) 66°40.776N 13°19.451E
- (11) 66°40.738N 13°19.525E
- (12) 66°40.727N 13°19.643E
- (13) 66°40.688N 13°19.751E
- (14) 66°40.502N 13°20.230E
- (15) 66°40.375N 13°19.927E
- (16) 66°40.362N 13°19.910E
- (17) 66°40.309N 13°19.807E
- (18) 66°40.299N 13°19.813E
- (19) 66°40.237N 13°19.889E
- (20) 66°40.232N 13°18.933E

- (21) 66°40.234N 13°18.926E
- (22) 66°40.333N 13°18.763E
- (23) 66°40.373N 13°18.747E
- (24) 66°40.381N 13°18.733E
- (25) 66°40.377N 13°18.704E
- (26) 66°40.384N 13°18.640E
- (27) 66°40.379N 13°18.639E
- (28) 66°40.427N 13°18.477E
- (29) 66°40.433N 13°18.414E
- (30) 66°40.564N 13°18.010E
- (31) 66°40.689N 13°18.179E

Midtpunkt forflåte: 66°40.453N 13°18.991E

c) Påfør et forflåte i følgende hjørne posisjoner:

- (1) 66°40.454N 13°18.969E
- (2) 66°40.446N 13°19.003E
- (3) 66°40.453N 13°19.014E
- (4) 66°40.461N 13°18.980E

d) Påfør forankring til forflåte i c) med følgende posisjoner:

- (F1) 66°40.435N 13°18.613E
- (F2) 66°40.479N 13°18.559E
- (F3) 66°40.638N 13°18.726E
- (F4) 66°40.628N 13°18.971E
- (F5) 66°40.571N 13°19.401E
- (F6) 66°40.410N 13°19.366E
- (F7) 66°40.335N 13°19.015E
- (F8) 66°40.307N 13°18.964E

Kilde OLEX April 2023