

Trafikk og påvirkning Selsøyvær – Lurøy kommune

Det vil daglig være trafikk fra landbase til lokalitet Movikodden N med personell- og arbeidsbåt. Landbase er på lokalisert på Indre Kvarøy. Ruten som legges opp vil risikovurderes på lokalt nivå, med vurdering av momenter som risiko ved kryssing av leier, annen trafikk og værforhold.

Levering av fôr fra fôrbåter skjer gjennomsnittlig en gang hver 14. dag – avhengig av fiskens størrelse og årstid. Levering av diesel skjer gjennomsnittlig en gang hver 3. måneden. Trafikken dieselbåter genererer skjer i stor grad uavhengig av vår aktivitet.

Første år av produksjonssyklus i sjø er det gjennomsnittlig levering av smolt i 2 til 3 runder med brønnbåt, og det kreves sannsynligvis en avlusningsoperasjon – avhengig av lusepåslag.

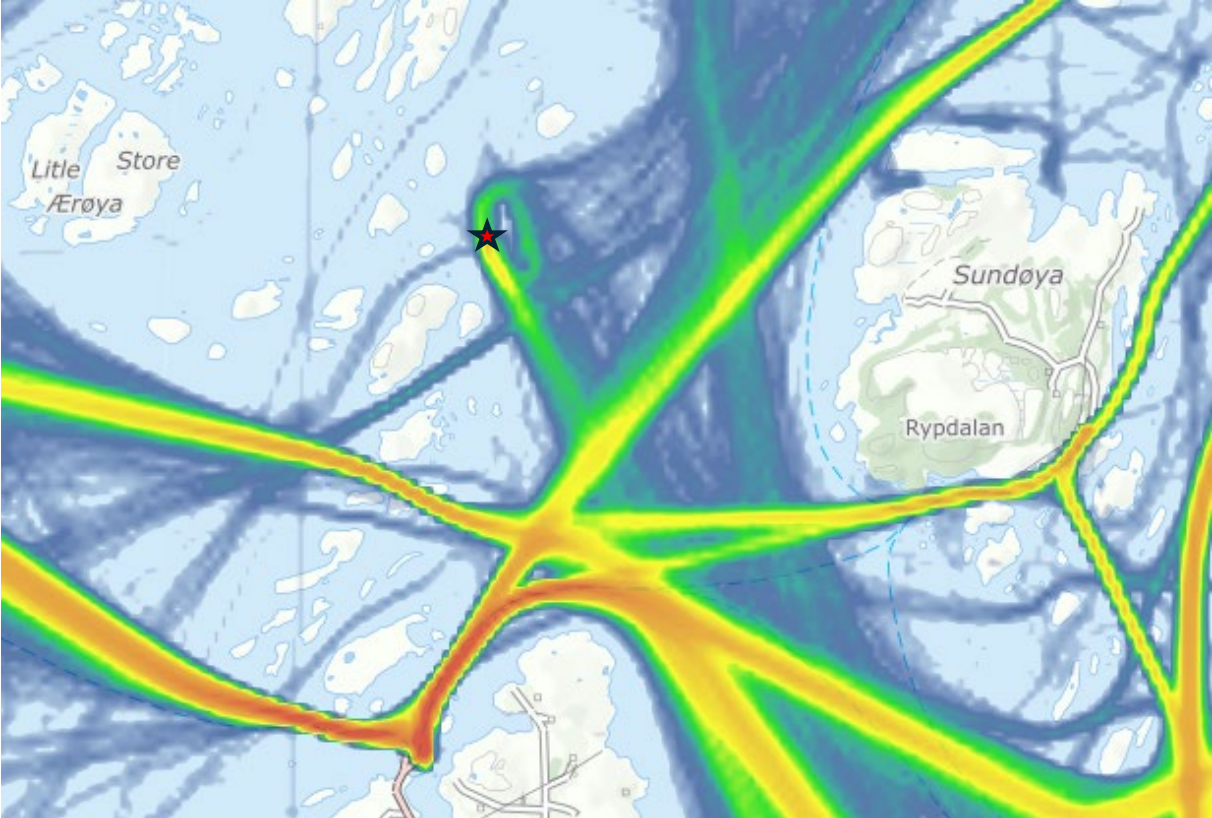
Første år av produksjonssyklus i sjø kreves det gjennomsnittlig levering av ensilasje kvartalsvis, og notvask ved bruk av servicebåter månedlig – dette er igjen avhengig av når utsett av smolt skjer. Andre år av produksjonssyklusen i sjø er det gjennomsnittlig levering av ensilasje månedlig, og notvask ved bruk av servicebåt skjer månedlig. Gjennomsnittlig skjer det avlusningsoperasjoner kvartalsvis.

Levering av slaktefisk til brønnbåt gjøres generelt over en periode på 3 til 6 måneder, med levering cirka 1 ganger i uken. Forhold som avlusning, notvask, bruk av servicebåter, levering og tømning med brønnbåt er operasjoner som generelt ligger stille inntil anlegget.

Avlusningsoperasjoner er den operasjonen som genererer mest trafikk innenfor en kort periode, men båtene ligger i all hovedsak til anlegget og over en lengre periode.

Det legges vekt på å redusere transportrelatert klimaavtrykk gjennom samkjøring av servicebåter og elektrifiserte løsninger på sikt.

Illustrasjon av trafikk i området rundt lokalitet Selsøyvær. AIS-data er hentet fra Kystverket.



★ = Lokalitet Selsøyvær